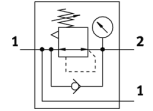
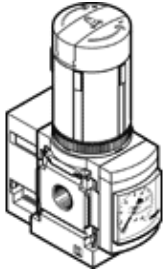


Regulator ciśnienia MS4-LRB-1/4-D7-AS-BD-Z

Numer części: 529487

FESTO

do montażu bateryjnego, kątowny blok wylotowy z przyłączem QS, maks. ciśnienie wyjściowe 12 bar, z manometrem, przyłączy P2 na przedniej stronie.



Karta danych

Cecha	Wartość
Wielkość	4
Typoszereg	MS
Zabezpieczenie elementu wykonawczego	Pokrętło obrotowe z blokadą Z osprzętem, zamykany
Pozycja zabudowy	Dowolna
Konstrukcja	Sterowany bezpośrednio regulator membranowy Z przeprowadzonym zasilaniem spręż. Powietrzem
Funkcja sterowania	Stale ciśnienie wyjściowe Z odpowierzeniem wtórnym Z przepływem zwrotnym
Wskaźnik ciśnienia	Z manometrem
Ciśnienie robocze	0.8 ... 14 bar
Zakres regulacji ciśnienia	0.5 ... 12 bar
Maks. histereza ciśnienia	0.25 bar
Normalny przepływ nominalny	640 l/min
Medium robocze	Sprężone powietrze wg ISO8573-1:2010 [7:4:4] Gazy obojętne
Uwagi odnośnie medium roboczego	Możliwa praca na powietrzu olejonym (po rozpoczęciu olejenia jest ono wymagane przy dalszej pracy)
Klasa odporności na korozję KBK	2
Temperatura magazynowania	-10 ... 60 °C
Temperatura medium	-10 ... 60 °C
Temperatura otoczenia	-10 ... 60 °C
Ciężar elementu	222 g
Sposób montażu	Do wyboru: Montaż na pulpicie Zabudowa w linii Z osprzętem
Przyłączy pneumatyczne 1	G1/4
Przyłączy pneumatyczne 2	QS-8
Uwaga odnośnie materiałów	Zgodność z RoHS
Materiał płyty przyłączeniowej	Aluminium-odlew ciśnieniowy
Materiał elementu obsł.	POM PA
Materiał uszczelnień	NBR
Materiał obudowy	Aluminium-odlew ciśnieniowy
Materiał membrany	NBR