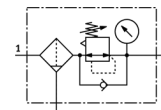


# Filtr-regulator ciśnienia MS6-LFR-1/4-D6-CRM-AS-Z

Numer części: 529197

FESTO

Maksymalne ciśnienie wyjściowe 7 bar, wkładka filtrująca 5 µm, z manometrem, głowica regulatora z blokadą, pojemnik i osłona z tworzywa sztucznego, ręczny spust kondensatu, kierunek przepływu z prawej do lewej strony.



## Karta danych

Cecha	Wartość
Wielkość	6
Typoszereg	MS
Zabezpieczenie elementu wykonawczego	Pokrętło obrotowe z blokadą Z osprzętem, zamykany
Pozycja zabudowy	Pionowa +/- 5°
Wkładka filtracyjna	5 µm
Spust kondensatu	Obracanie ręczne
Konstrukcja	Filtr-regulator z manometrem
Maks. ilość kondensatu	38 ml
Funkcja sterowania	Stale ciśnienie wyjściowe Z odpowietrzeniem wtórnym
Osłona pojemnika	Pojemnik z tworzywa sztucznego
Wskaźnik ciśnienia	Z manometrem
Ciśnienie robocze	0.8 ... 20 bar
Zakres regulacji ciśnienia	0.3 ... 7 bar
Maks. histereza ciśnienia	0.25 bar
Normalny przepływ nominalny	2 700 l/min
Medium robocze	Sprężone powietrze wg ISO 8573-1:2010 [-:4:-] Gazy obojętne
Klasa odporności na korozję KBK	2
Temperatura magazynowania	-10 ... 60 °C
Klasa czystości powietrza na wyjściu	Sprężone powietrze wg ISO8573-1:2010 [6:4:4]
Temperatura medium	-10 ... 60 °C
Temperatura otoczenia	-10 ... 60 °C
Ciężar elementu	875 g
Sposób montażu	Do wyboru: Montaż na pulpicie Zabudowa w linii Z osprzętem
Przyłącze pneumatyczne 1	G1/4
Przyłącze pneumatyczne 2	G1/4
Uwaga odnośnie materiałów	Zgodność z RoHS
Materiał uszczelnień	NBR
Materiał obudowy	Aluminium-odlew ciśnieniowy
Materiał pojemnika	PC
Materiał uszczelnień	POM