

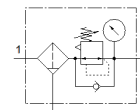
Filtr-regulator ciśnienia MS6-LFR-1/2-D6-CRM-AS

Numer części: 529176

★ Podstawowy program produkcyjny

Maksymalne ciśnienie wyjściowe 7 bar, wkładka filtrująca 5 µm, z manometrem, głowica regulatora z blokadą, pojemnik i osłona z tworzywa sztucznego, ręczny spust kondensatu, kierunek przepływu z lewej do prawej strony.

FESTO



Karta danych

Cecha	Wartość
Wielkość	6
Seria	MS
Zabezpieczenie przed uruchomieniem	Pokrętło obrotowe z blokadą Z osprzętem, zamykany
Pozycja zabudowy	Pionowa +/- 5°
Wkładka filtracyjna	5 µm
Spust kondensatu	Obracanie ręczne
Konstrukcja	Filtr-regulator z manometrem
Maks. ilość kondensatu	38 ml
Funkcja sterowania	Stale ciśnienie wyjściowe Z odpowietrzeniem wtórnym
Osłona pojemnika	Pojemnik z tworzywa sztucznego
Wskaźnik ciśnienia	Manometr
Ciśnienie robocze MPa	0.08 ... 2 MPa
Ciśnienie robocze	0.8 ... 20 bar
Zakres regulacji ciśnienia	0.3 ... 7 bar
Maks. histereza ciśnienia (MPa)	0.025 MPa
Maks. histereza ciśnienia	0.25 bar 3.625 psi
Normalny przepływ nominalny	5 600 l/min
Medium robocze	Sprężone powietrze wg ISO 8573-1:2010 [-:4:-] Gazy obojętne
Klasa odporności na korozję CRC	2 – Średnia odporność na korozję
Zgodność z PWIS	VDMA24364-B1/B2-L
Temperatura przechowywania	-10 ... 60 °C
Bezpieczeństwo żywności	Patrz dodatkowe informacje materiałowe
Klasa czystości powietrza na wyjściu	Sprężone powietrze wg ISO8573-1:2010 [6:4:4]
Temperatura medium	-10 ... 60 °C
Temperatura otoczenia	-10 ... 60 °C
Waga produktu	875 g
Sposób montażu	Montaż na pulpicie Zabudowa w linii Przy pomocy osprzętu Do wyboru:
Przylącze pneumatyczne 1	G1/2
Przylącze pneumatyczne 2	G1/2
Uwaga dotycząca materiałów	Zgodne z RoHS
Materiał części obsługowej	PA POM
Materiał uszczelnień	NBR
Materiał filtra	PE
Materiał obudowy	Aluminium-odlew ciśnieniowy
Materiał membrany	NBR
Materiał pojemnika	PC
Materiał płyty separującej	POM