

Elektrozawór CPPSC1-M1H-K-H-QB

FESTO

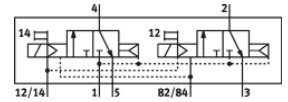
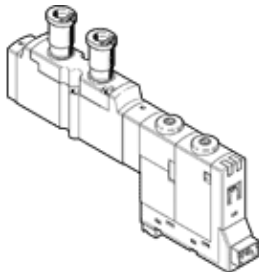
Numer części: 527378

Produkt wycofywany z produkcji

do wyspy zaworowej CPA-SC, przyłączy wtykowe QS od góry, z przyłączem elektr. od dołu.

Produkt ten jest dostępny tylko dla Festo Gesellschaft USA.

Typ wycofywany z produkcji. Dostępny do 2014. Alternatywne produkty patrz Support Portal.



Karta danych

Cecha	Wartość
Funkcja zaworu	2 zawory 3/2 normalnie zamknięte, monostabilne
Typ uruchomienia	Elektryczny
Normalny przepływ nominalny	150 l/min
Ciśnienie robocze	3 ... 10 bar
Konstrukcja	Zawór tłokowy
Sposób kasowania	Sprężyna pneumatyczna
Stopień ochrony	IP20
Dopuszczenie, autoryzacja	c UL us - Recognized (OL)
Funkcja odpowietrzenia	Możliwość dławienia
Rodzaj uszczelnienia	Miękkie
Pozycja zabudowy	Dowolna
Pomocnicze ręczne uruchamianie	Z blokadą Przyciśnięcie
Typ sterowania pilotowego	Sterowany pilotem
Kierunek przepływu	Bez zwrotnego
Wskaźnik położenia przelączenia	Tak
Ciśnienie sterowania	3 ... 8 bar
Wartość-b	0.37
Wartość-C	0.63 l/sbar
Czas przełączania przy wyłączeniu	20 ms
Czas przełączania przy włączeniu	10 ms
Charakterystyka cewki	24V DC: 1W
Medium robocze	Sprężone powietrze wg ISO8573-1:2010 [7:4:4]
Uwagi odnośnie medium roboczego	Możliwa praca na powietrzu olejonym (po rozpoczęciu olejenia jest ono wymagane przy dalszej pracy)
Znak CE (patrz deklaracja zgodności)	Wg dyrektywy EU-EMV
Klasa odporności na korozję KBK	1
Temperatura medium	-5 ... 50 °C
Poziom hałasu	95 dB(A)
Medium sterujące	Sprężone powietrze wg ISO8573-1:2010 [7:4:4]
Temperatura otoczenia	-5 ... 50 °C
Ciężar elementu	40 g
Przyłącze elektryczne	3-pin Wtyczka
Sposób montażu	Z otworem przelotowym
Przyłącze pneumatyczne 1	Płyta przyłączeniowa
Przyłącze pneumatyczne 2	QS-5/32
Przyłącze pneumatyczne 3	Płyta przyłączeniowa
Przyłącze pneumatyczne 4	QS-5/32
Przyłącze pneumatyczne 5	Płyta przyłączeniowa
Materiał uszczelnień	FPM HNBR NBR
Materiał obudowy	Aluminium-odlew ciśnieniowy