

Regulator ciśnienia LR-QS6-D-O-7-MICRO

FESTO

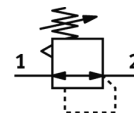
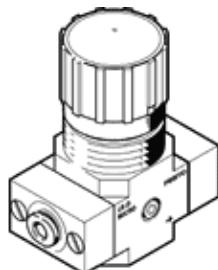
Numer części: 526272

Classic - Nie stosować w nowych projektach

Płyta przyłączeniowa z przyłączem wtykowym, bez manometru.

Nowoczesne alternatywne typy można znaleźć, wprowadzając pierwsze cztery znaki kodu typu w polu wyszukiwania

Typ wycofywany z produkcji. Dostępny do 2023. Alternatywne produkty patrz Support Portal.



Karta danych

Cecha	Wartość
Wielkość	Micro
Seria	D
Zabezpieczenie przed uruchomieniem	Pokrętło obrotowe z blokadą
Pozycja zabudowy	Dowolna
Konstrukcja	Sterowany bezpośrednio regulator membranowy
Funkcja sterowania	Z odpowietrzeniem wtórnym
Wskaźnik ciśnienia	Przygotowane M5
Ciśnienie robocze	1 ... 10 bar
Zakres regulacji ciśnienia	0.5 ... 7 bar
Maks. histereza ciśnienia	0.3 bar
Medium robocze	Sprężone powietrze wg ISO8573-1:2010 [7:4:4] Gazy obojętne
Klasa czystości powietrza na wyjściu	Sprężone powietrze wg ISO8573-1:2010 [7:4:4] Gazy obojętne
Temperatura medium	-10 ... 60 °C
Temperatura otoczenia	-10 ... 60 °C
Waga produktu	100 g
Sposób montażu	Zabudowa w linii Przy pomocy osprzętu Do wyboru:
Przylącze pneumatyczne 1	QS-6
Przylącze pneumatyczne 2	QS-6
Uwaga dotycząca materiałów	Zgodne z RoHS
Materiał płyty przyłączeniowej	Stop aluminium
Materiał uszczelnień	NBR
Materiał obudowy	Stop aluminium
Materiał membrany	NBR