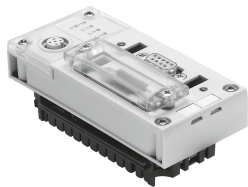


# Moduł magistrali CPX-FB23-24

Numer produktu: 526176

FESTO



## Karta danych

| Cechy                                      | Wartość   |
|--|---|
| Protokół                                   | CC-Link   |
| Wymiary szer. x dł. x wys.                 | (wraz z blokiem łączącym)<br>50 mm x 107 mm x 50 mm   |
| Waga produktu                              | 115 g   |
| Temperatura otoczenia                      | -5 °C...50 °C   |
| Temperatura przechowywania                 | -20 °C...70 °C  |
| Stopień ochrony                            | IP65<br>IP67  |
| Klasa odporności korozyjnej wg normy Festo | 1 - niskie obciążenie korozyjne   |
| Zgodność z LABS                            | VDMA24364-B2-L  |
| Materiał obudowy                           | Wzmocniony poliamid<br>PC   |
| Wskaźnik LED specyficzny dla produktu      | M: Modify, Parametryzacja<br>PL: zasilanie obciążenia<br>PS: zasilanie elektroniki, zasilanie czujników<br>SF: błąd systemowy |
| Wskaźnik LED specyficzny dla magistrali    | Błąd: błąd komunikacji<br>RD: Receive data<br>Run: status komunikacji<br>SD: Wyślij dane                                      |
| Diagnostyka specyficzna dla urządzenia     | Diagnostyka kanałowa i modułowa<br>Zbyt niskie napięcie modułów<br>Pamięć diagnostyczna                                       |
| Elementy obsługowe                         | Przełącznik DIL   |
| Interfejs magistrali polowej               | Gniazdo wtykowe Sub-D, 9-pin<br>Wtyk Sub-D, do konfekcjonowania<br>Listwa z zaciskami śrubowymi, IP20                         |
| Maksymalna przestrzeń adresowa, wejścia    | 14 Byte<br>32 Byte<br>64 Byte   |
| Informacja o wejściach                     | 14 bajtów przy Rx (F23)<br>32 bajty przy RWr (F23)<br>64 bajty przy Rx, RWr (F24)   |
| Maksymalna przestrzeń adresowa, wyjścia    | 14 Byte<br>32 Byte<br>64 Byte   |

| <b>Cechy</b>   | <b>Wartość</b>   |
|--|--|
| Informacja o wyjściach                                   | 14 bajtów przy Ry (F23)<br>32 bajty przy RWw (F23)<br>64 bajty przy Ry, RWw (F24)                                    |
| Parametryzacja   | Rodzaj diagnostyki<br>Reakcja na awarię<br>Wymuszanie stanu kanałów<br>Konfiguracja sygnału<br>Parametry systemowe   |
| Prędkość transmisji                                      | 156 ... 10000 kbit/s   |
| Dodatkowe funkcje  | Dostęp do stanu systemu za pośrednictwem danych procesu<br>Dodatkowy interfejs diagnostyczny do paneli operatorskich |
| Zakres napięcia roboczego DC                             | 18 V...30 V  |
| Znamionowe napięcie robocze DC                           | 24 V   |
| Wewnętrzny pobór prądu przy nominalnym napięciu roboczym | Znam. 70 mA  |