

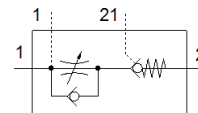
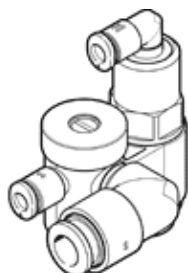
Zawór dławiąco-zwrotny GRXA-HG-1/8-QS-6

Numer części: 525668
Produkt wycofywany z produkcji

FESTO

Z funkcją blokow. i przyłączem wtykowym QS.

Typ wycofywany z produkcji. Dostępny do 2019. Alternatywne produkty patrz Support Portal.



Karta danych

Cecha	Wartość
Funkcja zaworu	Zawór dławiąco-zwrotny z dławieniem na wylocie
Przyłącze pneumatyczne 1	QS-6
Przyłącze pneumatyczne 2	G1/8
Sposób uruchomienia	Pneumatyczny
Element regulacyjny	Wkręt z rowkiem
Sposób montażu	Przy pomocy gwintów Z gwintem zewnętrznym
Normalny przepływ nominalny w kierunku dławienia	140 l/min
Ciśnienie pilota	2 ... 10 bar
Temperatura otoczenia	-10 ... 60 °C
Pozycja zabudowy	Dowolna
Ciśnienie robocze dla pełnego zakresu temperatury	0.5 ... 10 bar
Normalny przepływ nominalny w kierunku dławienia 6 -> 0 bar	280 l/min
Normalny przepływ nominalny w kierunku niedławionym: 6 -> 0 bar, uruchomiony	260 ... 300 l/min
Normalny przepływ nominalny w kierunku niedławionym: 6 -> 0 bar, nieuruchomiony	270 ... 300 l/min
Normalny przepływ nominalny w kierunku niedławionym, zawór uruchomiony	120 ... 160 l/min
Normalny przepływ nominalny w kierunku niedławionym, zawór nieuruchomiony	115 ... 165 l/min
Czas przełączania przy wyłączeniu	44 ms
Czas przełączania przy włączeniu	6 ms
Medium robocze	Sprężone powietrze wg ISO8573-1:2010 [7:4:4]
Uwagi odnośnie medium roboczego	Możliwa praca na powietrzu olejonym (po rozpoczęciu olejenia jest ono wymagane przy dalszej pracy)
Temperatura przechowywania	-10 ... 40 °C
Temperatura medium	-10 ... 60 °C
Medium dla pilotów	Sprężone powietrze wg ISO8573-1:2010 [7:4:4]
Nominalny moment dokręcający	3.5 Nm
Tolerancja dla nominalnego momentu dokręcenia	± 10 %
Waga produktu	28.2 g
Uwaga dotycząca materiałów	Zgodne z RoHS
Materiał pokrywy	Stop aluminium Anodowanie
Materiał uszczelnień	NBR
Materiał śruby drążonej	Stop aluminium Anodowanie
Materiał pierścienia zwalniającego	POM
Materiał śruby regulacyjnej	Mosiądz
Materiał przyłącza obrotowego	POM