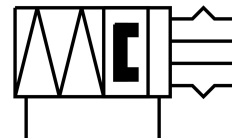
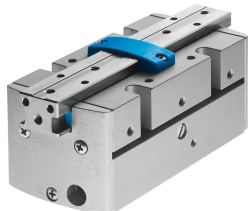


Chwytaak równoległy HGPP-25-A-G1

Numer produktu: 525662

FESTO



Karta danych

Cechy	Wartość
Wielkość	25
Skok na szczękę chwytającą	10 mm
Maks. zamiennność	0.1 mm
Dokładność powtarzalności chwytaka	0.02 mm
Liczba szczęk chwytaka	2
Typ napędu	pneumatyczny
Sposób działania	dwustronnego działania
Funkcja chwytaka	Równoległe
Zabezpieczenie siły chwytania	przy otwieraniu
Konstrukcja	Zębatka/zębniak
Sygnalizacja położenia	dla czujnika Hall'a do czujników indukcyjnych
Ciśnienie robocze	5 bar...8 bar
Maks. częstotliwość robocza chwytaka	4 Hz
Min. czas otwarcia przy 0,6 MPa (6 bar, 87 psi)	58 ms
Min. czas zamykania przy 0,6 MPa (6 bar, 87 psi)	164 ms
Maks. masa na zewnętrzny palec chwytaka	250 g
Medium robocze	Sprężone powietrze wg ISO 8573-1:2010 [7:4:4]
Uwaga dotycząca medium roboczego/sterującego	Możliwa praca z powietrzem olejonym (po rozpoczęciu olejenia trzeba je kontynuować)
Klasa odporności korozyjnej wg normy Festo	2 - średnie obciążenie korozyjne
Zgodność z LABS	VDMA24364-B2-L
Temperatura otoczenia	5 °C...60 °C
Maks. siła na szczękach chwytaka Fz, statyczna	380 N
Maks. moment na szczęce chwytaka Mx, statyczny	21 Nm
Maks. moment na szczęce chwytaka My statyczny	21 Nm
Maks. moment na szczęce chwytaka Mz statyczny	21 Nm
Waga produktu	910 g
Typ mocowania	Przy pomocy gwintu wewnętrznego
Przyłącze pneumatyczne	M5
Informacja o materiałach	Zgodność z dyrektywą RoHS
Materiał zaślepki	Polioksymetylen

Cechy	Wartość
Materiał obudowy	Stop aluminium, twardo anodowany
Materiał szczęk chwytaka	Stop aluminium do przeróbki plastycznej, niklowany