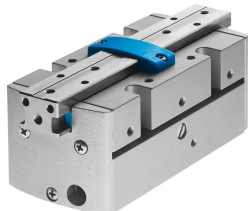


# Chwytnik równoległy HGPP-25-A

Numer produktu: 525661

FESTO



## Karta danych

Cechy	Wartość
Wielkość	25
Skok na szczękę chwytającą	10 mm
Maks. zmiennność	0.1 mm
Dokładność powtarzalności chwytaka	0.02 mm
Liczba szczęk chwytaka	2
Typ napędu	pneumatyczny
Sposób działania	dwustronnego działania
Funkcja chwytaka	Równoległe
Zabezpieczenie siły chwytania	brak
Konstrukcja	Zębatka/zębniak
Sygnalizacja położenia	dla czujnika Hall'a do czujników indukcyjnych
Całkowita siła chwytu przy 0,6 MPa (6 bar, 87 psi), otwieranie	500 N
Całkowita siła chwytu przy 0,6 MPa (6 bar, 87 psi), zamykanie	500 N
Ciśnienie robocze	2 bar...8 bar
Maks. częstotliwość robocza chwytaka	4 Hz
Min. czas otwarcia przy 0,6 MPa (6 bar, 87 psi)	64 ms
Min. czas zamykania przy 0,6 MPa (6 bar, 87 psi)	92 ms
Maks. masa na zewnętrzny palec chwytaka	250 g
Medium robocze	Sprężone powietrze wg ISO 8573-1:2010 [7:4:4]
Uwaga dotycząca medium roboczego/sterującego	Możliwa praca z powietrzem olejnym (po rozpoczęciu olejenia trzeba je kontynuować)
Klasa odporności korozyjnej wg normy Festo	2 - średnie obciążenie korozyjne
Zgodność z LABS	VDMA24364-B2-L
Temperatura otoczenia	5 °C...60 °C
Siła chwytu na szczękę chwytającą przy 0,6 MPa (6 bar, 87 psi), otwieranie	250 N
Siła chwytu na szczękę chwytającą przy 0,6 MPa (6 bar, 87 psi), zamykanie	250 N
Maks. siła na szczękach chwytaka Fz, statyczna	380 N
Maks. moment na szczęce chwytaka Mx, statyczny	21 Nm
Maks. moment na szczęce chwytaka My statyczny	21 Nm

<b>Cechy</b>	<b>Wartość</b>
Maks. moment na szczęce chwytaka Mz statyczny	21 Nm
Waga produktu	884 g
Typ mocowania	Przy pomocy gwintu wewnętrznego
Przyłącze pneumatyczne	M5
Informacja o materiałach	Zgodność z dyrektywą RoHS
Materiał zaślepki	Polioksymetylen
Materiał obudowy	Stop aluminium, twardo anodowany
Materiał szczęk chwytaka	Stop aluminium do przeróbki plastycznej, nikielowany