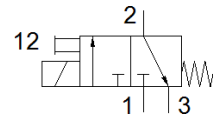
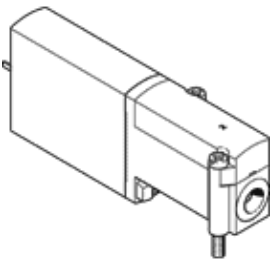


Elektrozawór MHA4-MS1H-3/2G-4

Numer części: 525175

FESTO

Zawór indywidualny, o krótkim czasie przełączania.



Karta danych

| Cecha | Wartość |
|---|---|
| Funkcja zaworu | 3/2 zamknięty, monostabilny |
| Sposób uruchomienia | Elektryczny |
| Szerokość zabudowy | 18 mm |
| Normalny przepływ nominalny | 400 l/min |
| Ciśnienie robocze MPa | -0.09 ... 0.8 MPa |
| Ciśnienie robocze | -0.9 ... 8 bar |
| Konstrukcja | Zawór gniazdowy odciążony ciśnieniowo |
| Sposób kasowania | Sprężyna mechaniczna |
| Stopień ochrony | IP65 |
| Dopuszczenie | RCM Mark c UL us - Recognized (OL) |
| Znak CE (patrz deklaracja zgodności) | Wg dyrektywy EU-EMV Zgodnie z dyrektywą EU RoHS |
| Znak UKCA (patrz deklaracja zgodności) | Zgodnie z przepisami Wielkiej Brytanii dotyczącymi EMC Zgodnie z przepisami Wielkiej Brytanii dotyczącymi RoHS |
| Wielkość nominalna | 4 mm |
| Raster | 24 mm |
| Uwaga odnośnie rozstawu | Minimalna odległość między zaworami wynosi 6 mm |
| Funkcja odpowietrzenia | Możliwość dławienia |
| Rodzaj uszczelnienia | Miękkie |
| Pozycja zabudowy | Dowolna |
| Pomocnicze ręczne uruchamianie | Przez przyciśnięcie |
| Rodzaj sterowania | Bezpośredni |
| Kierunek przepływu | Odwracalny z ograniczeniem |
| Przekrycie | Underlap |
| Zabezpieczenie przed odwrotną polaryzacją | bipolarny |
| Dodatkowe funkcje | Gaszenie iskier Redukcja prądu podtrzymania Obwód ochronny |
| Ciśnienie robocze, rewersyjne | -0.09 ... 0.1 MPa -0.9 ... 1 bar -13.05 ... 14.5 psi |
| Maksymalna częstotliwość przełączania | 210 Hz |
| Czas przełączania przy wyłączeniu | 3.5 ms |
| Czas przełączania przy włączeniu | 3.5 ms |
| Tolerancja czasu Wył. | +10 %/-40 % |
| Tolerancja czasu Włącz. | +10%/-30% |
| Pomiar czasu przełączania przy 1 Hz i powyżej | 0.3 ms |
| Czas pracy ciągłej | 100 % |
| Charakterystyka cewki | 24 V DC: Faza niskiego prądu 2,125 W, faza wysokiego prądu 8,5 W |
| Dopuszczalne wahania napięcia | +/- 10 % |
| Medium robocze | Sprężone powietrze wg ISO8573-1:2010 [7:4:4] |
| Uwagi odnośnie medium roboczego | Możliwa praca na powietrzu olejonym (po rozpoczęciu olejenia jest ono wymagane przy dalszej pracy) |

| Cecha | Wartość |
|---------------------------------|--|
| Odporność na wibracje | Transport application test at severity level 2 in accordance with FN 942017-4 and EN 60068-2-6 |
| Odporność na wstrząsy | Test odporności na wstrząsy, poziom surowości warunków 2 zgodnie z FN942017-5 i EN60068-2-27 |
| Klasa odporności na korozję CRC | 2 – Średnia odporność na korozję |
| Zgodność z PWIS | VDMA24364-B1/B2-L |
| Temperatura medium | -5 ... 40 °C |
| Temperatura otoczenia | -5 ... 40 °C |
| Waga produktu | 270 g |
| Przyłącze elektryczne | 2-pin Wtyczka |
| Sposób montażu | Na listwie PR |
| Przyłącze pneumatyczne 1 | Płyta przyłączeniowa |
| Przyłącze pneumatyczne 2 | Płyta przyłączeniowa |
| Przyłącze pneumatyczne 3 | Płyta przyłączeniowa |
| Uwaga dotycząca materiałów | Zgodne z RoHS |
| Materiał uszczelnień | HNBR NBR |
| Materiał obudowy | Odlew ciśnieniowy cynkowy, powlekany |
| Materiał śrub | Stal ocynkowana |