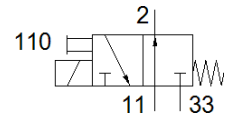
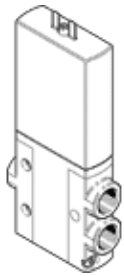


# Elektrozawór

## MHE3-M1H-3/20-1/8

Numer części: 525166

FESTO



### Karta danych

Cecha	Wartość
Funkcja zaworu	3/2 otwarty, monostabilny
Sposób uruchomienia	Elektryczny
Szerokość zabudowy	14 mm
Normalny przepływ nominalny	200 l/min
Ciśnienie robocze MPa	-0.09 ... 0.8 MPa
Ciśnienie robocze	-0.9 ... 8 bar
Konstrukcja	Zawór gniazdowy odciążony ciśnieniowo
Sposób kasowania	Sprężyna mechaniczna
Stopień ochrony	IP65
Dopuszczenie	c UL us - Recognized (OL)
Wielkość nominalna	3 mm
Raster	19 mm
Uwaga odnośnie rozstawu	Minimalna odległość między zaworami wynosi 5 mm
Funkcja odpowietrzenia	Możliwość dławienia
Rodzaj uszczelnienia	Miękkie
Pozycja zabudowy	Dowolna
Pomocnicze ręczne uruchamianie	Przez przyciśnięcie
Rodzaj sterowania	Bezpośredni
Kierunek przepływu	Odwracalny z ograniczeniem
Przekrycie	Underlap
Ciśnienie robocze, rewersyjne	-0.09 ... 0.1 MPa -0.9 ... 1 bar -13.05 ... 14.5 psi
Maksymalna częstotliwość przełączania	130 Hz
Czas przełączania przy wyłączeniu	4.5 ms
Czas przełączania przy włączeniu	8.3 ms
Czas pracy ciągłej	100 %
Charakterystyka cewki	24 V DC: 3,7 W
Dopuszczalne wahania napięcia	+/- 10 %
Medium robocze	Sprężone powietrze wg ISO8573-1:2010 [7:4:4]
Uwagi odnośnie medium roboczego	Możliwa praca na powietrzu olejonym (po rozpoczęciu olejenia jest ono wymagane przy dalszej pracy)
Odporność na wibracje	Transport application test at severity level 2 in accordance with FN 942017-4 and EN 60068-2-6
Odporność na wstrząsy	Test odporności na wstrząsy, poziom surowości warunków 2 zgodnie z FN942017-5 i EN60068-2-27
Klasa odporności na korozję CRC	2 – Średnia odporność na korozję
Zgodność z PWIS	VDMA24364-B1/B2-L
Temperatura medium	-5 ... 60 °C
Temperatura otoczenia	-5 ... 60 °C
Waga produktu	120 g
Przyłącze elektryczne	2-pin Wtyczka
Sposób montażu	Przy pomocy otworów przelotowych
Przyłącze pneumatyczne 11	G1/8
Przyłącze pneumatyczne 2	G1/8

Cecha	Wartość
Przylącze pneumatyczne 33	G1/8
Uwaga dotycząca materiałów	Zgodne z RoHS
Materiał uszczelnień	HNBR NBR
Materiał obudowy	Odlew ciśnieniowy cynkowy, powlekany
Materiał śrub	Stal ocynkowana