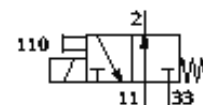
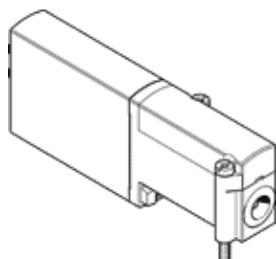


# Elektrozawór MHA3-M1H-3/20-3

Numer części: 525154

FESTO



## Karta danych

Cecha	Wartość
Funkcja zaworu	3/2 otwarty, monostabilny
Typ uruchomienia	Elektryczny
Szerokość zabudowy	14 mm
Normalny przepływ nominalny	200 l/min
Ciśnienie robocze	-0.9 ... 8 bar
Konstrukcja	Zawór gniazdowy odciążony ciśnieniowo
Sposób kasowania	Sprężyna mechaniczna
Stopień ochrony	IP65
Dopuszczenie, autoryzacja	c UL us - Recognized (OL)
Średnica nominalna	3 mm
Rozmiar siatki	19 mm
Funkcja odpowietrzenia	Funkcja dławienia w jednym kierunku
Rodzaj uszczelnienia	Miękkie
Pozycja zabudowy	Dowolna
Pomocnicze ręczne uruchamianie	Przyciśnięcie
Typ sterowania pilotowego	Bezpośredni
Kierunek przepływu	Odwracalny z ograniczeniem
Ciśnienie robocze – powrotne	-0.9 ... 0 bar
Maksymalna częstotliwość przełączania	130 Hz
Czas przełączania przy wyłączeniu	4.5 ms
Czas przełączania przy włączeniu	8 ms
Czas pracy ciągłej	100%
Charakterystyka cewki	24V DC: 3,7W
Dopuszczalne wahania napięcia	+/- 10 %
Medium robocze	Filtrowane, nieolejone sprężone powietrze, wkładka filtrująca 40 µm Filtrowane, olejone sprężone powietrze, wkładka filtrująca 40 µm
Klasa odporności na korozję KBK	2
Temperatura medium	-5 ... 40 °C
Temperatura otoczenia	-5 ... 40 °C
Ciężar elementu	120 g
Przylącze elektryczne	Wtyczka 2-pin
Sposób montażu	Na listwie PR
Przylącze pneumatyczne 11	Płyta przyłączeniowa
Przylącze pneumatyczne 2	Płyta przyłączeniowa
Przylącze pneumatyczne 33	Płyta przyłączeniowa
Uwaga odnośnie materiałów	Bez miedzi i PTFE
Materiał uszczelnień	HNBR NBR
Materiał obudowy	Odlew ciśnieniowy cynkowy Nałożona powłoka
Materiał śruby	Stal Cynkowanie