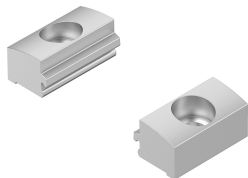


Mocowanie profilowane EAHF-L2-25-P-S

Numer produktu: 5183153

FESTO



Karta danych

Cechy	Wartość
Wielkość	25
Klasa odporności korozyjnej wg normy Festo	2 - średnie obciążenie korozyjne
Zgodność z LABS	VDMA24364-B2-L
Przydatność do produkcji akumulatorów litowo-jonowych	Nie wolno stosować metali, w których zawartość miedzi, cynku lub niklu przekracza 1% masy. Wyjątkiem są nikiel w stali, powierzchnie niklowane chemicznie, płytki drukowane, kable, złącza elektryczne i cewki
Klasa Cleanroom	Element zamontowany statycznie, brak możliwości oceny zgodnie z normą ISO 14644-1
Waga produktu	4 g
Informacja o materiałach	Zgodność z dyrektywą RoHS
Materiał płyty	Stop aluminium, anodowany