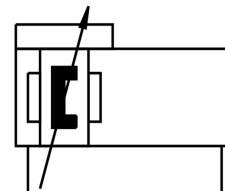
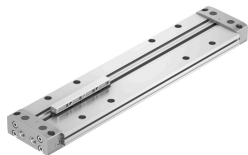


Napęd liniowy DLGF-G-40-500-PPSA

Numer produktu: 5074742

FESTO



Karta danych

Cechy	Wartość
Skok	500 mm
Ø tłoka	40 mm
Amortyzacja	samonastawna amortyzacja pneumatyczna w położeniu końcowym
Pozycja montażu	dowolny
Prowadnica	Prowadnica podstawowa
Zasada zabierania	kształtowo (rowek)
Sygnalizacja położenia	do wyłącznika zbliżeniowego
Ciśnienie robocze	0.15 MPa...0.8 MPa 1.5 bar...8 bar
Sposób działania	dwustronnego działania
Medium robocze	Sprężone powietrze wg ISO 8573-1:2010 [7:-:-]
Uwaga dotycząca medium roboczego/sterującego	Możliwa praca z powietrzem olejnym (po rozpoczęciu olejenia trzeba je kontynuować)
Klasa odporności korozyjnej wg normy Festo	1 - niskie obciążenie korozyjne
Zgodność z LABS	VDMA24364-B1/B2-L
Temperatura otoczenia	0 °C...60 °C
Długość amortyzacji	12.9 mm
Maks. siła Fy	0 N
Maks. siła Fz (w kierunku napędu)	662 N
Maks. siła +Fz (z dala od napędu)	456 N
Maks. moment Mx	7.7 Nm
Maks. moment My	37.6 Nm
Maks. moment Mz	11.2 Nm
Siła teoretyczna przy 0,6 MPa (6 bar, 87 psi), wycofanie	754 N
Siła teoretyczna przy 0,6 MPa (6 bar, 87 psi), przy wysuwie	754 N
Ruchoma masa własna	450 g
Waga produktu	7257 g
Przyłącza alternatywne	patrz rysunek produktu
Typ mocowania	Mocowanie bezpośrednie przez otwór przelotowy Przy pomocy osprzętu
Przyłącze pneumatyczne	G1/4

Cechy	Wartość
Informacja o materiałach	Zgodność z dyrektywą RoHS nie zawiera miedzi
Materiał pokrywy	Odlew aluminium, powlekany
Materiał uszczelnień	NBR TPE-U(PU)
Materiał obudowy	Aluminium anodowane