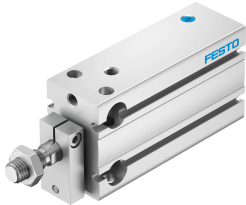


# Siłownik kompaktowy DPDM-Q-20-10-P-PA

Numer produktu: 4840833

FESTO



## Karta danych

| Cechy   | Wartość   |
|---|---|
| Skok  | 10 mm   |
| Ø tłoka   | 20 mm   |
| Amortyzacja   | elastyczne pierścienie/płytki amortyzujące z obu stron                              |
| Pozycja montażu   | dowolny   |
| Sposób działania  | Jednostronnego działania<br>ciągnący  |
| Konstrukcja   | Tłok<br>Tłoczysko<br>Korpus z profilu aluminiowego                                  |
| Sygnalizacja położenia                                      | do wyłącznika zbliżeniowego   |
| Warianty  | Jednostronne tłoczysko  |
| Zabezpieczenie przed obrotem / prowadzenie                  | Prowadzenie z płytą spinającą   |
| Ciśnienie robocze   | 0.2 MPa...0.8 MPa<br>2 bar...8 bar  |
| Medium robocze  | Sprężone powietrze wg ISO 8573-1:2010 [7:4:4]                                       |
| Uwaga dotycząca medium roboczego/sterującego                | Możliwa praca z powietrzem olejnym (po rozpoczęciu olejenia trzeba je kontynuować)  |
| Klasa odporności korozyjnej wg normy Festo                  | 2 - średnie obciążenie korozyjne  |
| Zgodność z LABS   | VDMA24364-B2-L  |
| Klasa Cleanroom   | Klasa 6 wg ISO 14644-1  |
| Temperatura otoczenia                                       | -10 °C...80 °C  |
| Siła teoretyczna przy 0,6 MPa (6 bar, 87 psi), wycofanie    | 130 N   |
| Siła teoretyczna przy 0,6 MPa (6 bar, 87 psi), przy wysuwie | 130 N   |
| Ruchoma masa przy skoku 0 mm                                | 46 g  |
| Dodatkowa poruszana masa na 10 mm skoku                     | 4.6 g   |
| Masa podstawowa przy 0 mm skoku                             | 140 g   |
| Dodatkowa masa na 10 mm skoku                               | 22.5 g  |
| Typ mocowania   | opcjonalnie:<br>Przy pomocy otworów przelotowych<br>Przy pomocy gwintu wewnętrznego |
| Przyłącze pneumatyczne                                      | M5  |
| Informacja o materiałach                                    | Zgodność z dyrektywą RoHS   |
| Materiał pokrywy  | Stop aluminium do przeróbki plastycznej   |

| <b>Cechy</b>         | <b>Wartość</b>            |
|----------------------|---------------------------|
| Materiał uszczelnień | TPE-U(PU)                 |
| Materiał obudowy     | Stop aluminium, anodowany |
| Materiał tłoczyska   | Nierdzewna stal stopowa   |