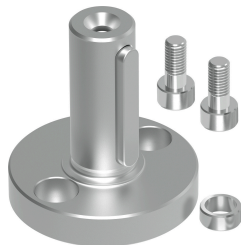


Walek napędowy DARF-Q11-20

Numer produktu: 4835941

FESTO



Karta danych

Cechy	Wartość
Wielkość	20
dla \varnothing tłoka	$\varnothing 20$
Konstrukcja	Walek napędowy
Klasa odporności korozyjnej wg normy Festo	1 - niskie obciążenie korozyjne
Zgodność z LABS	VDMA24364-B1/B2-L
Temperatura otoczenia	-10 °C...60 °C
Waga produktu	79 g
Typ mocowania	Przy pomocy otworu przelotowego i tulejki centrującej
Informacja o materiałach	Zgodność z dyrektywą RoHS
Materiał śrub	Stal, niklowana