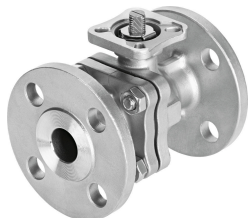


Zawór kulowy VZBF-4-P1-20-D-2-F1012-V15V15

Numer produktu: 4810860

FESTO



Karta danych

Cechy	Wartość
Konstrukcja	2-drogowy zawór kulowy
Sposób uruchamiania	mechaniczny
Sposób uszczelnienia	miękki
Pozycja montażu	dowolny
Typ mocowania	Instalacja na przewodach
Przyłącze zaworu procesowego	Kołnierz wg ANSI B16.5 Klasa 150

Cechy	Wartość
Wskaźnik stanu przełączenia	Kierunek rowka = kierunek przepływu
Układ otworów w kołnierzu	F1012
Średnica wewnętrzna-Ø	98 mm
Średnica nominalna DN	100
Funkcja zaworu	2/2
Kierunek przepływu	rewersyjny
Ciśnienie nominalne zaworu armaturowego PN	20
Moment obrotowy zrywający przy różnicy ciśnienia, ciśnienie znamionowe zaworu procesowego PN	130 Nm
W oparciu o normę	ANSI B16.5 klasa 150 ISO 5211
Medium	Para Sprężone powietrze wg ISO 8573-1:2010 [-:~:] Gazy obojętne Woda Ciecze neutralne
Temperatura medium	-20 °C...200 °C
Przepływ Kv	1707 m ³ /h
Informacja o materiałach	Zgodność z dyrektywą RoHS
Zgodność z LABS	VDMA24364-strefa III
Materiał obudowy	Odlew ze stali szlachetnej
Numer materiału obudowy	1.4408
Materiał uszczelnień	FPM Grafit PCTFE PTFE
Materiał kuli	Odlew ze stali nierdzewnej
Numer materiału kuli	1.4408
Materiał wałka	Nierdzewna stal stopowa
Numer materiału wałka	1.4401
Waga produktu	28100 g
Certyfikacja	API607 CRN
Znak CE (patrz deklaracja zgodności)	zgodne z dyrektywą UE w sprawie urządzeń ciśnieniowych
Ochrona przeciwwybuchowa	Strefa 1 (ATEX) Strefa 2 (ATEX) Strefa 21 (ATEX) Strefa 22 (ATEX)
Klasa odporności korozyjnej wg normy Festo	4 - wyjątkowo silne obciążenie korozyjne