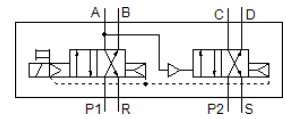
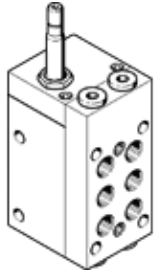


Elektrozawór MLC-8-3/8-B

Numer części: 4801
Produkt wycofywany z produkcji

FESTO

Typ wycofywany z produkcji. Dostępny do 2017. Alternatywne produkty patrz Support Portal.



Karta danych

Cecha	Wartość
Funkcja zaworu	8/2 monostabilny
Sposób uruchomienia	Elektryczny
Normalny przepływ nominalny	1 800 l/min
Ciśnienie robocze	2 ... 10 bar
Konstrukcja	Zawór tłokowy
Sposób kasowania	Sprężyna pneumatyczna
Wielkość nominalna	9 mm
Rodzaj uszczelnienia	Miękkie
Pozycja zabudowy	Pionowa
Pomocnicze ręczne uruchamianie	Brak
Zasilanie pneum. pilotów	Wewnętrzne
Medium robocze	Sprężone powietrze wg ISO8573-1:2010 [7:4:4]
Uwagi odnośnie medium roboczego	Wymagane powietrze olejone
Temperatura medium	-5 ... 40 °C
Temperatura otoczenia	-10 ... 60 °C
Sposób montażu	Przy pomocy otworów przelotowych
Przyłącze pneumatyczne 1	G3/8
Przyłącze pneumatyczne 2	G3/8
Przyłącze pneumatyczne 3	G3/8
Przyłącze pneumatyczne 4	G3/8
Przyłącze pneumatyczne 5	G3/8
Materiał uszczelnień	NBR