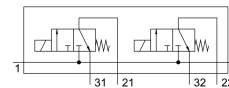
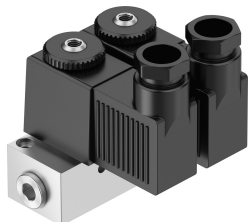


# Elektrozawór BMFH-2-3-M5

Numer produktu: 4522

FESTO



## Karta danych

Cechy	Wartość
Funkcja zaworu	2x3/2 zamknięty monostabilny
Sposób uruchamiania	elektrycznie
Normalny przepływ nominalny	50 l/min
Pneumatyczne przyłącze robocze	M5
Ciśnienie robocze	0 MPa...0.8 MPa 0 bar...8 bar
Konstrukcja	Zawór gniazdowy ze sprężyną powrotną
Sposób powrotu	sprężyna mechaniczna
Stopień ochrony	IP65
Średnica nominalna	1.3 mm
Sposób uszczelnienia	miękki
Maks. liczba pozycji zaworowych	2
Rodzaj sterowania	bezpośrednie
Pobór mocy, wysterowanie	7.5 W
Pobór mocy, podtrzymanie	6 W
Medium robocze	Sprężone powietrze wg ISO 8573-1:2010 [7:-:-]
Uwaga dotycząca medium roboczego/sterującego	Możliwa praca z powietrzem olejnym (po rozpoczęciu olejenia trzeba je kontynuować)
Zgodność z LABS	VDMA24364-B2-L
Temperatura medium	-10 °C...60 °C
Temperatura otoczenia	-5 °C...40 °C
Waga produktu	245 g
Przyłącze elektryczne	Wtyczka
Typ mocowania	Przy pomocy otworów przelotowych
Przyłącze pneumatyczne 1	G1/8
Przyłącze pneumatyczne 2	M5
Przyłącze pneumatyczne 3	M5
Materiał obudowy	Aluminium