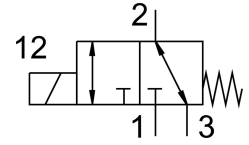
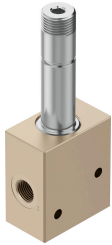


# Zawór VOFD-L50T-M32-MN-N14-10-F10

Numer produktu: 4514998

FESTO



## Karta danych

Cechy	Wartość
Funkcja zaworu	3/2 zamknięty monostabilny
Sposób uruchamiania	elektrycznie
Szerokość zabudowy	51 mm
Normalny przepływ nominalny	493 l/min
Pneumatyczne przyłącze robocze	1/4 NPT
Ciśnienie robocze	0 MPa...1 MPa 0 bar...10 bar
Konstrukcja	bezpośrednio sterowany zawór gniazdowy
Sposób powrotu	sprężyna mechaniczna
Stopień ochrony	IP65
Jednostka certyfikująca	TÜV 968/V 1251.00/21
Średnica nominalna	5 mm
Sposób uszczelnienia	miękki
Pozycja montażu	dowolny
Pomocnicze sterowanie ręczne	brak
Rodzaj sterowania	bezpośrednie
Kierunek przepływu	rewersyjny
Funkcja bezpieczeństwa	Bezpieczne odpowietrzanie
Safety Integrity Level (SIL)	do SIL 3 High Demand mode do SIL 3 Low Demand mode
Praca na podciśnieniu	tak
Wartość b	0.25
Wartość C	2 l/sbar
Przepływ Kv przy napowietrzaniu	0.36 m <sup>3</sup> /h
Przepływ Kv na odpowietrzaniu	0.36 m <sup>3</sup> /h
Normalny przepływ nominalny 2-3	429 l/min
Czas wyłączenia	60 ms
Czas włączania	40 ms
Ochrona przeciwwybuchowa	Strefa 1 (ATEX) Strefa 2 (ATEX) Strefa 21 (ATEX) Strefa 22 (ATEX)
Medium robocze	Sprężone powietrze wg ISO 8573-1:2010 [7:2:2]

<b>Cechy</b>	<b>Wartość</b>
Rozszerzona temperatura otoczenia	-25 - 60°C Low Demand mode
Klasa odporności korozyjnej wg normy Festo	4 - wyjątkowo silne obciążenie korozyjne
Zgodność z LABS	VDMA24364-strefa III
Temperatura medium	-25 °C...60 °C
Temperatura otoczenia	-25 °C...60 °C
Waga produktu	560 g
Przyłącze pneumatyczne 1	1/4 NPT
Przyłącze pneumatyczne 2	1/4 NPT
Przyłącze pneumatyczne 3	1/4 NPT
Informacja o materiałach	Zgodność z dyrektywą RoHS
Materiał uszczelnień	NBR
Materiał obudowy	Aluminium ematalizowane