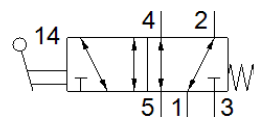
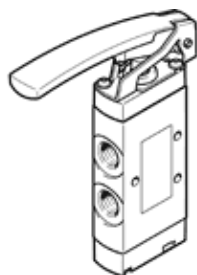


# Zawór z przyciskiem dźwigniowym VHEF-L-M52-M-N14

Numer części: 4500002

FESTO



## Karta danych

| Cecha                            | Wartość  |
|----------------------------------|--|
| Funkcja zaworu                   | 5/2 monostabilny   |
| Sposób uruchomienia              | Ręczny   |
| Szerokość zabudowy               | 20 mm  |
| Normalny przepływ nominalny      | 1 200 l/min  |
| Ciśnienie robocze MPa            | -0.095 ... 1 MPa   |
| Ciśnienie robocze                | -0.95 ... 10 bar   |
| Konstrukcja                      | Zawór tłokowy  |
| Sposób kasowania                 | Sprężyna mechaniczna   |
| Wielkość nominalna               | 7 mm   |
| Funkcja odpowietrzenia           | Możliwość dławienia  |
| Instrukcje użytkowe              | Uruchomienie tylko ręczne  |
| Rodzaj uszczelnienia             | Miękkie  |
| Pozycja zabudowy                 | Dowolna  |
| Rodzaj sterowania                | Bezpośredni  |
| Kierunek przepływu               | Rewersyjny   |
| Przekrycie                       | Positive overlap   |
| Maks. częstotliwość przetaczania | 0.5 Hz   |
| Medium robocze                   | Sprężone powietrze wg ISO8573-1:2010 [7:-:-]   |
| Uwagi odnośnie medium roboczego  | Możliwa praca na powietrzu olejonym (po rozpoczęciu olejenia jest ono wymagane przy dalszej pracy) |
| Klasa odporności na korozję CRC  | 1 – Niska odporność na korozję   |
| Zgodność z PWIS                  | VDMA24364-B1/B2-L  |
| Temperatura medium               | -10 ... 60 °C  |
| Temperatura otoczenia            | -10 ... 60 °C  |
| Siła uruchamiająca               | 12 N   |
| Waga produktu                    | 218 g  |
| Sposób montażu                   | Przy pomocy otworów przelotowych   |
| Przylącze pneumatyczne 1         | 1/4 NPT  |
| Przylącze pneumatyczne 2         | 1/4 NPT  |
| Przylącze pneumatyczne 3         | 1/4 NPT  |
| Przylącze pneumatyczne 4         | 1/4 NPT  |
| Przylącze pneumatyczne 5         | 1/4 NPT  |
| Uwaga dotycząca materiałów       | Zgodne z RoHS  |
| Materiał pokrywy                 | Wzmocnione PA  |
| Materiał uszczelnień             | NBR  |
| Materiał obudowy                 | Stop aluminium, anodowany  |
| Materiał dźwigni                 | Wzmocnione PA  |