

# Zawór pneumatyczny A-5-1/4

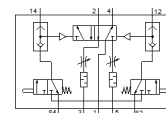
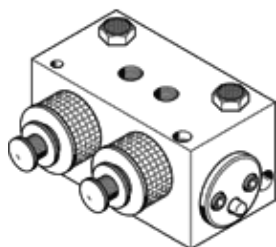
Numer części: 4436

Produkt wycofywany z produkcji

Z mechanicznym uruchamianiem i dodatkowym pomocniczym sterowaniem ręcznym

Typ wycofywany z produkcji. Dostępny do 2022. Alternatywne produkty patrz Support Portal.

FESTO



## Karta danych

Cecha	Wartość
Funkcja zaworu	5/2 bistabilny
Normalny przepływ nominalny	700 l/min
Ciśnienie robocze	0 ... 10 bar
Konstrukcja	Zawór tłokowy
Wielkość nominalna	7 mm
Ciśnienie pilota	2 ... 10 bar
Medium robocze	Sprężone powietrze wg ISO8573-1:2010 [7:-:-]
Uwagi odnośnie medium roboczego	Wymagane powietrze olejone
Temperatura otoczenia	-10 ... 60 °C
Waga produktu	770 g
Sposób montażu	Przy pomocy otworów przelotowych
Przyłącze pneumatyczne 1	G1/4
Przyłącze pneumatyczne 2	G1/4
Przyłącze pneumatyczne 3	G1/4
Przyłącze pneumatyczne 4	G1/4
Przyłącze pneumatyczne 5	G1/4
Materiał obudowy	Aluminium