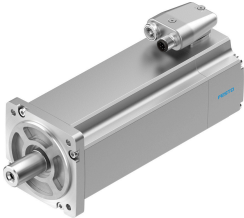


# Silnik serwo EMME-AS-80-SK-LS-AMXB

Numer produktu: 4267583

FESTO



## Karta danych

| Cechy                                      | Wartość   |
|--|---|
| Temperatura otoczenia                      | -10 °C...40 °C  |
| Temperatura przechowywania                 | -20 °C...70 °C  |
| Względna wilgotność powietrza              | 0 - 90%   |
| Spełnia normę                              | IEC 60034   |
| Klasa izolacji                             | F   |
| Klasa ratingowa zgodnie z EN 60034-1       | S1  |
| Stopień ochrony                            | IP21  |
| Wersja wałka z wpustem                     | DIN 6885<br>A 6 x 6 x 22  |
| Przyłącza elektryczne                      | Wtyczka   |
| Informacja o materiałach                   | Zgodność z dyrektywą RoHS   |
| Klasa odporności korozyjnej wg normy Festo | 0 - Brak obciążenia korozyjnego   |
| Zgodność z LABS                            | VDMA24364-strefa III  |
| Certyfikacja                               | RCM Mark<br>c UL us - Recognized (OL)   |
| Znak CE (patrz deklaracja zgodności)       | Zgodnie z dyrektywą kompatybilności elektromagnetycznej UE<br>Zgodnie z dyrektywą niskonapięciową UE<br>zgodnie z dyrektywą UE RoHS |
| Znak UKCA (patrz deklaracja zgodności)     | wg przepisów UK dot. EMV<br>wg przepisów UK RoHS<br>wg przepisów UK dot. urządzeń elektrycznych                                     |
| Znamionowe napięcie robocze DC             | 360 V   |
| Napięcie nominalne DC                      | 360 V   |
| Typ uzwojenia                              | Gwiazda wewn.   |
| Liczba par biegunów                        | 3   |
| Moment obrotowy postojowy                  | 2.8 Nm  |
| Znamionowy moment obrotowy                 | 2.4 Nm  |
| Szczytowy moment obrotowy                  | 11.2 Nm   |
| Znamionowa prędkość obrotowa               | 3000 1/min  |
| Maks. prędkość obrotowa                    | 4690 1/min  |
| Moc znamionowa silnika                     | 750 W   |
| Prąd ciągły w stanie spoczynku             | 3.1 A   |
| Prąd znamionowy, silnik                    | 2.6 A   |

| Cechy  | Wartość  |
|--|--|
| Prąd szczytowy   | 12.4 A   |
| Stała silnika  | 0.923 Nm/A   |
| Stała napięcia faza-faza   | 54.3 mVmin   |
| Rezystancja uzwojenia faza-faza  | 4.6 Ohm  |
| Indukcyjność uzwojenia faza-faza                                       | 9.46 mH  |
| Całkowity wyjściowy moment bezwładności                                | 1.68 kgcm <sup>2</sup>   |
| Waga produktu  | 3700 g   |
| Dopuszczalne osiowe obciążenie wałka                                   | 70 N   |
| Dopuszczalne promieniowe obciążenie wałka                              | 350 N  |
| Czujnik położenia wirnika  | Enkoder Safety, bezwzględny, wielobrotowy                              |
| Czujnik położenia wirnika, interfejs                                   | HIPERFACE®   |
| Zasada pomiaru czujnika położenia wirnika                              | optyczny   |
| Czujnik położenia wirnika, okresy sinusoidalne/kosinusoidalne na obrót | 128  |
| Czujnik położenia wirnika, typowa rozdzielczość                        | 15 bit   |
| Czujnik położenia wirnika, typowa dokładność kątowa                    | 20 arcmin  |
| Moment trzymający hamulca  | 4.5 Nm   |
| Napięcie robocze DC, hamulec   | 24 V   |
| Pobór mocy hamulca   | 12 W   |
| Masowy moment bezwładności, hamulec                                    | 0.222 kgcm <sup>2</sup>  |
| Cykle przełączania, hamulec  | 5 mln uruchomień bez obciążenia (bez tarcia!)                          |
| Safety Integrity Level (SIL), części składowe                          | SIL 2, czujnik położenia wirnika<br>SILCL 2, czujnik położenia wirnika |
| Performance Level (PL), części składowe                                | Kategoria 3, Performance Level d, czujnik położenia wirnika            |
| PFHd, części składowe  | 1,3 x 10E-8, czujnik położenia wirnika                                 |
| Okres eksploatacji Tm, podzespoły                                      | 20 lat, czujnik położenia wirnika                                      |
| MTTF, części składowe  | 797 lat, hamulec   |
| MTTFd, części składowe   | 874 lata, czujnik położenia wirnika                                    |
| Efektywność energetyczna   | ENEFF (CN) / Class 2   |