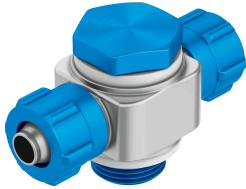


# Szybkozłączka-T TCK-1/2-PK-13

Numer produktu: 4101

FESTO



## Karta danych

Cechy	Wartość
Średnica nominalna	11.7 mm
Rodzaj uszczelnienia części z gwintem	Pierścień uszczelniający
Pozycja montażu	dowolny
Konstrukcja	Kształt T
Ciśnienie robocze w całym zakresie temperatury	-0.095 MPa...1 MPa -0.95 bar...10 bar -13.775 psi...145 psi
Medium robocze	Sprężone powietrze wg ISO 8573-1:2010 [7:-:-]
Uwaga dotycząca medium roboczego/sterującego	Możliwa praca ze smarowaniem
Klasa odporności korozyjnej wg normy Festo	1 - niskie obciążenie korozyjne
Zgodność z LABS	VDMA24364-B1/B2-L
Temperatura otoczenia	-10 °C...60 °C
Znamionowy moment dokręcenia	14 Nm
Tolerancja znamionowego momentu dokręcenia	± 20%
Przyłącze pneumatyczne 1	Gwint zewnętrzny G1/2
Przyłącze pneumatyczne 2	do końcówki nasadkowej o średnicy wewn. 13 mm z nakrętką
Materiał nakrętki kołpakowej	Stop aluminium, anodowany
Informacja o materiałach	Zgodność z dyrektywą RoHS
Materiał pierścienia uszczelniającego	Wzmocniony PA TPE-U(PU)
Materiał obudowy	Cynkowy odlew kokilowy
Materiał śruby drążonej	Stop aluminium, anodowany
Materiał przyłącza obrotowego	Cynkowy odlew kokilowy