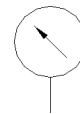
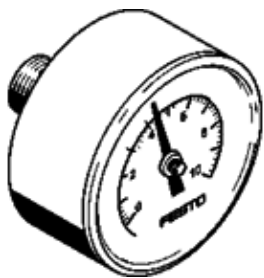


# Manometr MA-40-10-1/8

Numer części: 359874

FESTO



## Karta danych

Cecha	Wartość
Zakres wskazań [bar]	0 ... 10 bar
Zakres wskazań	0 ... 145 psi
Zgodność z normą	EN 837-1
Wielkość nominalna manometru	40
Konstrukcja	Manometr z rurka sprężysta
Sposób montażu	Zabudowa w linii
Medium robocze	Gazy obojętne cieczki obojętne
Ciśnienie robocze MPa	0 ... 1 MPa
Ciśnienie robocze	0 ... 10 bar 0 ... 145 psi
Współczynnik obciążenia przemiennego	0.66
Klasa dokładności pomiaru	2,5
Stopień ochrony	IP43
Temperatura medium	-20 ... 60 °C
Temperatura otoczenia	-20 ... 60 °C
Zgodność z PWIS	VDMA24364-B2-L
Uwaga dotycząca materiałów	Zgodne z RoHS
Położenie przyłącza	Na tylnej ścianie, centrycznie
Przyłącza pneumatyczne	G1/8
Materiały w kontakcie z mediami	Mosiądz
Materiał pokrywki z gwintem	Mosiądz
Materiał obudowy	ABS
Materiał okienka podglądu	PS
Kolor obudowy	Czarny
Waga produktu	60 g
Uwagi odnośnie medium roboczego	Nie acetyleny Nie tlen
Skala	Podwójna skala bar (na zew.) psi (wew.)