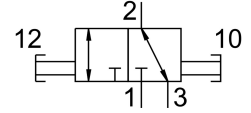
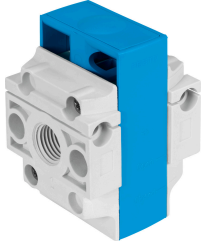


# Zawór załączający HE-1/4-DB-MINI

Numer produktu: 3563687

FESTO



## Karta danych

| Cechy  | Wartość  |
|--|--|
| Seria  | DB   |
| Wielkość                                     | Mini   |
| Szerokość modułu                             | 44 mm  |
| Konstrukcja                                  | Zawór załączający  |
| Sposób uruchamiania                          | ręczne   |
| Sposób uszczelnienia                         | miękki   |
| Funkcja odpowietrzenia                       | bez dławienia  |
| Zabezpieczenie przed uruchomieniem           | Kłódka (opcja)   |
| Pomocnicze sterowanie ręczne                 | brak   |
| Rodzaj sterowania                            | bezpośrednie   |
| Funkcja zaworu                               | 3/2 bistabilny   |
| Ciśnienie robocze                            | 0 MPa...1 MPa<br>0 bar...10 bar                                |
| Wartość C                                    | 6.3 l/sbar   |
| Wartość b                                    | 0.8  |
| Normalny przepływ nominalny                  | 2300 l/min   |
| Normalny przepływ nominalny 2-3              | 700 l/min  |
| Medium robocze                               | Sprężone powietrze wg ISO 8573-1:2010 [7:4:4]<br>Gazy obojętne |
| Uwaga dotycząca medium roboczego/sterującego | Praca z olejonym powietrzem nie jest możliwa                   |
| Klasa odporności korozyjnej wg normy Festo   | 1 - niskie obciążenie korozyjne                                |
| Informacja o materiałach                     | Zgodność z dyrektywą RoHS                                      |
| Zgodność z LABS                              | VDMA24364-B1/B2-L  |
| Temperatura medium                           | -5 °C...50 °C  |
| Temperatura otoczenia                        | -5 °C...50 °C  |
| Typ mocowania                                | Instalacja na przewodach<br>Przy pomocy otworów przelotowych   |
| Waga produktu                                | 66 g   |
| Przyłącze pneumatyczne 1                     | G1/4   |
| Przyłącze pneumatyczne 2                     | G1/4   |
| Klasa czystości powietrza na wyjściu         | Sprężone powietrze wg ISO 8573-1:2010 [7:4:4]<br>Gazy obojętne |

| <b>Cechy</b>              | <b>Wartość</b>      |
|---------------------------|---------------------|
| Materiał suwaka tłokowego | Polioksymetylen     |
| Materiał uszczelnień      | FPM                 |
| Materiał obudowy          | Wzmocniony poliamid |