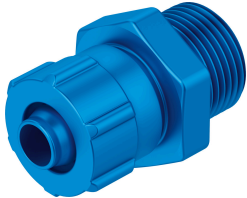


Szybkozłączka CK-M5-PK-3

Numer produktu: 3561

FESTO



Karta danych

Cechy	Wartość
Średnica nominalna	2 mm
Rodzaj uszczelnienia części z gwintem	Pierścień uszczelniający
Pozycja montażu	dowolny
Konstrukcja	kształt prosty
Wielkość opakowania	10
Ciśnienie robocze w całym zakresie temperatury	-0.095 MPa...1 MPa -0.95 bar...10 bar -13.775 psi...145 psi
Informacja o ciśnieniu roboczym	Woda: maks. 0,6 MPa przy temp. maks. 50°C
Medium robocze	Sprężone powietrze wg ISO 8573-1:2010 [7:-:-] Woda (w postaci płynnej, bez lodu)
Uwaga dotycząca medium roboczego/sterującego	Możliwa praca ze smarowaniem
Klasa odporności korozyjnej wg normy Festo	1 - niskie obciążenie korozyjne
Zgodność z LABS	VDMA24364-B1/B2-L
Temperatura otoczenia	-10 °C...60 °C
Znamionowy moment dokręcenia	1.33 Nm
Tolerancja znamionowego momentu dokręcenia	± 20%
Przyłącze pneumatyczne 1	Gwint zewnętrzny M5
Przyłącze pneumatyczne 2	do przewodu o średnicy zewn. 4 mm do końcówki nasadkowej o średnicy wewn. Ø 3 mm z nakrętką
Materiał nakrętki kołpakowej	Stop aluminium, anodowany
Materiał części z gwintem	Stal, ocynkowana
Informacja o materiałach	Zgodność z dyrektywą RoHS
Materiał pierścienia uszczelniającego	NBR Stal wysokostopowa, nierdzewna