

# Generator podciśnienia VAD-ME-I-1/8

Numer części: 35531

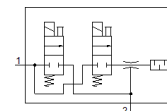
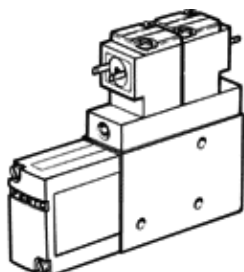
Classic - Nie stosować w nowych projektach

ze zintegrowanym elektrozaworem do Włącz./Wył. podciśnienia i impulsu wyrzutowego.

Zalecane powietrze nie olejone.

Nowoczesne alternatywne typy można znaleźć, wprowadzając pierwsze cztery znaki kodu typu w polu wyszukiwania

FESTO



## Karta danych

| Cecha                                   | Wartość  |
|---|--|
| Średnica nominalna dyszy Laval'a        | 0.95 mm  |
| Pozycja zabudowy                        | Dowolna  |
| Charakterystyka generatora podciśnienia | Wysokie podciśnienie   |
| Zintegrowane funkcje                    | Elektrozawór do impulsu wyrzutowego<br>Zawór załączający elektryczny |
| Konstrukcja                             | Kształt-T  |
| Ciśnienie robocze                       | 1.5 ... 8 bar  |
| Maks. podciśnienie                      | 90 %   |
| Czas pracy ciągłej                      | 100 %  |
| Medium robocze                          | Sprężone powietrze wg ISO8573-1:2010 [7:4:4]                         |
| Uwagi odnośnie medium roboczego         | Niemożliwa praca na powietrzu olejonym                               |
| Zgodność z PWIS                         | VDMA24364-B2-L   |
| Temperatura medium                      | 0 ... 50 °C  |
| Stopień ochrony                         | IP65   |
| Temperatura otoczenia                   | 0 ... 50 °C  |
| Przyłącze elektryczne                   | Wtyczka  |
| Sposób montażu                          | Przy pomocy gwintów wewnętrznych                                     |
| Przyłącze pneumatyczne 1                | G1/8   |
| Przyłącze podciśnienia                  | G1/8   |
| Materiał obudowy                        | Aluminium  |