

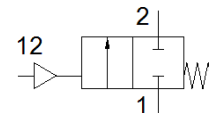
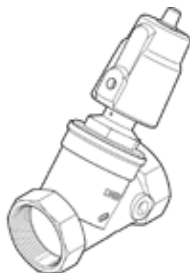
Zawór kątowy

VZXF-L-M22C-M-B-G2-430-H3B1-50-3-EX4

Numer części: 3540293

FESTO

Pneumatycznie uruchamiany zawór kątowy z czerwonego mosiądzu.
Wersja „under seat”, pozycja bezpieczeństwa zamknięty, gwint G, Atex, średnica nominalna 2".



Karta danych

Cecha	Wartość
Konstrukcja	Zawór gniazdowy z napędem tłokowym
Sposób uruchomienia	Pneumatyczny
Rodzaj uszczelnienia	Miękkie
Pozycja zabudowy	Dowolna
Sposób montażu	Zabudowa w linii
Przyłącze dla przepływu medium	G2 przyłącze gwintowane wg DIN ISO 228
Wielkość nominalna	43 mm
Funkcja zaworu	2/2 zamknięty, monostabilny
Kierunek przepływu	Jednokierunkowy
Ciśnienie medium	0 ... 3 bar
Ciśnienie znamionowe zaworu procesowego	16
Funkcja odpowietrzenia	Bez możliwości dławienia
Sposób kasowania	Sprężyna mechaniczna
Rodzaj sterowania	Z zewnętrznym sterowaniem
Przyłącza pneumatyczne	Gwint wewnętrzny G1/8
Ciśnienie robocze	6 ... 10 bar
Medium	Para Olej hydrauliczny na bazie oleju mineralnego Gazy obojętne Olej mineralny Woda Sprężone powietrze, filtrowane, stopień filtracji 200 µm ciecze obojętne
Kierunek przepływu	Pod gniazdem zaworu, dla mediów gazowych i płynnych
Medium robocze	Sprężone powietrze wg ISO8573-1:2010 [7:4:4]
Maks. lepkość	600 mm ² /s
Temperatura medium	-10 ... 80 °C
Temperatura otoczenia	-10 ... 60 °C
Przepływ Kv	23 m ³ /h
Uwaga dotycząca materiałów	Zawierają substancje PWIS Zgodne z RoHS
Materiał obudowy zaworu procesowego	Mosiądz czerwony
Numer materiału, obudowa zaworu procesowego	CC499K
Materiał uszczelnienia śruby	NBR
Materiał uszczelnienia gniazda	PTFE
Waga produktu	2 800 g
Znak CE (patrz deklaracja zgodności)	Wg dyrektywy EU-Urządzenia ciśnieniowe Wg dyrektywy EU-Ochrona Ex - (ATEX)
ATEX-Kategoria Gaz	II 2G
ATEX-Kategoria Pył	II 2D
Ex-Ochrona przeciwwybuchowa Gaz	Ex h IIC T6...T3 Gb X
Ex-Ochrona przeciwwybuchowa Pył	Ex h IIIC T80°C...T200°C Db X
Ex-Temperatura otoczenia	-10°C ≤ Ta ≤ +60°C
Klasa odporności na korozję CRC	1 – Niska odporność na korozję
Materiał obudowy napędu	Mosiądz