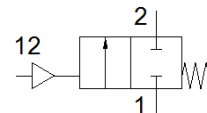


# Zawór kątowy VZXF-L-M22C-M-A-G2-430-H3B1-50-4-EX4

Numer części: 3540292

FESTO

Pneumatycznie uruchamiany zawór kątowy z czerwonego mosiądzu.  
Wersja „over seat”, pozycja bezpieczeństwa zamknięty, gwint G,  
średnica nominalna 2".



## Karta danych

Cecha	Wartość
Konstrukcja	Zawór gniazdowy z napędem tłokowym
Sposób uruchomienia	Pneumatyczny
Rodzaj uszczelnienia	Miękkie
Pozycja zabudowy	Dowolna
Sposób montażu	Zabudowa w linii
Przyłącze dla przepływu medium	G2 przyłącze gwintowane wg DIN ISO 228
Wielkość nominalna	43 mm
Funkcja zaworu	2/2 zamknięty, monostabilny
Kierunek przepływu	Jednokierunkowy
Ciśnienie medium	0 ... 4 bar
Ciśnienie znamionowe zaworu procesowego	16
Funkcja odpowietrzenia	Bez możliwości dławienia
Sposób kasowania	Sprężyna mechaniczna
Rodzaj sterowania	Z zewnętrznym sterowaniem
Przyłącza pneumatyczne	Gwint wewnętrzny G1/8
Ciśnienie robocze	6 ... 10 bar
Medium	Para Gazy obojętne Sprężone powietrze, filtrowane, stopień filtracji 200 µm
Kierunek przepływu	Nad gniazdem zaworu, dla mediów gazowych
Medium robocze	Sprężone powietrze wg ISO8573-1:2010 [7:4:4]
Maks. lepkość	600 mm <sup>2</sup> /s
Temperatura medium	-10 ... 80 °C
Temperatura otoczenia	-10 ... 60 °C
Przepływ Kv	28 m <sup>3</sup> /h
Uwaga dotycząca materiałów	Zawierają substancje PWIS Zgodne z RoHS
Materiał obudowy zaworu procesowego	Mosiądz czerwony
Numer materiału, obudowa zaworu procesowego	CC499K
Materiał uszczelnienia śruby	NBR
Materiał uszczelnienia gniazda	PTFE
Waga produktu	2 800 g
Znak CE (patrz deklaracja zgodności)	Wg dyrektywy EU-Urządzenia ciśnieniowe Wg dyrektywy EU-Ochrona Ex - (ATEX)
ATEX-Kategoria Gaz	II 2G
ATEX-Kategoria Pył	II 2D
Ex-Ochrona przeciwwybuchowa Gaz	Ex h IIC T6...T3 Gb X
Ex-Ochrona przeciwwybuchowa Pył	Ex h IIIC T80°C...T200°C Db X
Ex-Temperatura otoczenia	-10°C ≤ Ta ≤ +60°C
Klasa odporności na korozję CRC	1 – Niska odporność na korozję
Materiał obudowy napędu	Mosiądz