

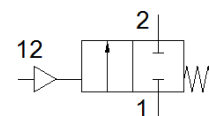
# Zawór kątowy

## VZXF-L-M22C-M-A-G12-130-M1-V4V4T-50-40-EX4

Numer części: 3539024

FESTO

Typ wycofywany z produkcji. Dostępny do 2019. Alternatywne produkty patrz Support Portal.



### Karta danych

Cecha	Wartość
Konstrukcja	Zawór gniazdowy z sprężyną powrotną
Sposób uruchomienia	Pneumatyczny
Rodzaj uszczelnienia	Miękkie
Pozycja zabudowy	Dowolna
Sposób montażu	Zabudowa w linii
Przyłącze zaworu procesowego	G1/2
Średnica nominalna DN	15
Wielkość nominalna	13 mm
Funkcja zaworu	2/2 zamknięty, monostabilny
Kierunek przepływu	Jednokierunkowy
Ciśnienie medium	0 ... 40 bar
Ciśnienie znamionowe zaworu procesowego	40
Funkcja odpowietrzenia	Bez możliwości dławienia
Sposób kasowania	Sprężyna mechaniczna
Rodzaj sterowania	Z zewnętrznym sterowaniem
Przyłącza pneumatyczne	G1/8
Ciśnienie robocze	6 ... 10 bar
Medium	Para Gazy obojętne Sprężone powietrze, filtrowane, stopień filtracji 200 µm
Medium robocze	Sprężone powietrze wg ISO8573-1:2010 [7:4:4]
Maks. lepkość	600 mm <sup>2</sup> /s
Temperatura medium	-40 ... 200 °C
Temperatura otoczenia	-10 ... 60 °C
Przepływ Kv	3.8 m <sup>3</sup> /h
Uwaga dotycząca materiałów	Zawierają substancje PWIS Zgodne z RoHS
Materiał obudowy	Odlew ze stali szlachetnej
Numer materiału dla obudowy	1.4408
Materiał głowicy napędu	Stal szlachetna
Materiał uszczelnienia śruby	PTFE
Materiał uszczelnienia gniazda	PTFE
Waga produktu	1 300 g
ATEX-Kategoria Gaz	II 2G
Ex-Ochrona przeciwwybuchowa Gaz	c TX X
ATEX-Kategoria Pył	II 2D
Ex-Ochrona przeciwwybuchowa Pył	c TX X
Ex-Temperatura otoczenia	-10°C ≤ Ta ≤ +60°C
Znak CE (patrz deklaracja zgodności)	Wg dyrektywy EU-Ochrona Ex - (ATEX)
Klasa odporności na korozję CRC	3 – Wysoka odporność na korozję