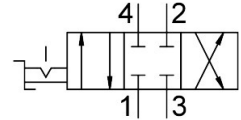
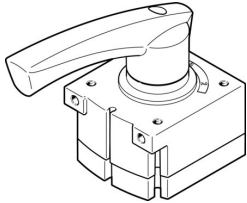


Zawór z dźwignią ręczną VHER-H-B43C-B-N14

Numer produktu: 3520389

FESTO



Karta danych

Cechy	Wartość
Funkcja zaworu	4/3 zamknięty
Sposób uruchamiania	ręczne
Szerokość zabudowy	56 mm
Normalny przepływ nominalny (znormalizowany zgodnie z DIN 1343)	1500 l/min
Pneumatyczne przyłącze robocze	NPT1/4-18
Ciśnienie robocze	0 bar...10 bar
Informacja o ciśnieniu roboczym	Podciśnienie tylko na złączu 3 Beim Zweidruck-Betrieb muss der Druck an Anschluss 1 höher als am Anschluss 3 sein.
Konstrukcja	Zawór z obrotowym suwakiem
Średnica nominalna	8 mm
Funkcja odpowietrzenia	z możliwością dławienia
Informacja o zastosowaniu	uruchamiać tylko ręcznie
Sposób uszczelnienia	twardy
Rodzaj sterowania	bezpośrednie
Kierunek przepływu	jednokierunkowy
Brak przekrycia	tak
Wskaźnik stanu przełączenia	przy pomocy osprzętu
Medium robocze	Sprężone powietrze wg ISO 8573-1:2010 [7:4:4]
Uwaga dotycząca medium roboczego/sterującego	Możliwa praca z powietrzem olejnym (po rozpoczęciu olejowania trzeba je kontynuować)
Klasa odporności korozyjnej wg normy Festo	2 - średnie obciążenie korozyjne
Zgodność z LABS	VDMA24364-B1/B2-L
Temperatura medium	-20 °C...80 °C
Temperatura otoczenia	-20 °C...80 °C
Moment uruchamiający	2 Nm
Waga produktu	510 g
Typ mocowania	opcjonalnie: Montaż na panelu przednim Przy pomocy otworów przelotowych
Przyłącze pneumatyczne 1	NPT1/4-18
Przyłącze pneumatyczne 2	NPT1/4-18
Przyłącze pneumatyczne 3	NPT1/4-18

Cechy	Wartość
Przyłącze pneumatyczne 4	NPT1/4-18
Informacja o materiałach	Zgodność z dyrektywą RoHS
Materiał uszczelnień	NBR
Materiał obudowy	Aluminiowy odlew ciśnieniowy
Materiał dźwigni	Aluminiowy odlew ciśnieniowy