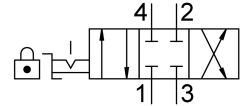


Zawór z dźwignią ręczną VHER-P-H-B43C-G18

Numer produktu: 3488208

FESTO



Karta danych

| Cechy | Wartość |
|--|---|
| Funkcja zaworu | 4/3 zamknięty |
| Sposób uruchamiania | ręczne |
| Szerokość zabudowy | 51 mm |
| Normalny przepływ nominalny | 600 l/min |
| Pneumatyczne przyłącze robocze | G1/8 |
| Ciśnienie robocze | 0 bar...10 bar |
| Informacja o ciśnieniu roboczym | Podciśnienie tylko na złączu 3 W przypadku pracy z dwoma ciśnieniami, ciśnienie na przyłączu 1 musi być wyższe niż na przyłączu 3. |
| Konstrukcja | Zawór z obrotowym suwakiem |
| Średnica nominalna | 6 mm |
| Funkcja odpowietrzenia | z możliwością dławienia |
| Informacja o zastosowaniu | uruchamiać tylko ręcznie |
| Zabezpieczenie przed uruchomieniem | możliwość zamknięcia przy pomocy osprzętu |
| Sposób uszczelnienia | twardy |
| Rodzaj sterowania | bezpośrednie |
| Kierunek przepływu | jednokierunkowy |
| Brak przekrycia | tak |
| Wskaźnik stanu przełączenia | przy pomocy osprzętu |
| Ochrona przeciwwybuchowa | Strefa 2 (ATEX) Strefa 22 (ATEX) |
| Medium robocze | Sprężone powietrze wg ISO 8573-1:2010 [7:4:4] |
| Uwaga dotycząca medium roboczego/sterującego | Możliwa praca z powietrzem olejnym (po rozpoczęciu olejania trzeba je kontynuować) |
| Klasa odporności korozyjnej wg normy Festo | 2 - średnie obciążenie korozyjne |
| Zgodność z LABS | VDMA24364-B1/B2-L |
| Temperatura medium | -20 °C...80 °C |
| Temperatura otoczenia | -20 °C...80 °C |
| Moment uruchamiający | 0.9 Nm |
| Waga produktu | 165 g |
| Typ mocowania | opcjonalnie: Montaż na panelu przednim Przy pomocy otworów przelotowych |

| Cechy | Wartość |
|--------------------------|---------------------------|
| Przyłącze pneumatyczne 1 | G1/8 |
| Przyłącze pneumatyczne 2 | G1/8 |
| Przyłącze pneumatyczne 3 | G1/8 |
| Przyłącze pneumatyczne 4 | G1/8 |
| Informacja o materiałach | Zgodność z dyrektywą RoHS |
| Materiał uszczelnień | NBR |
| Materiał obudowy | PA |
| Materiał dźwigni | PA |