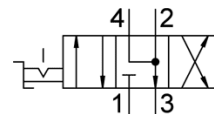
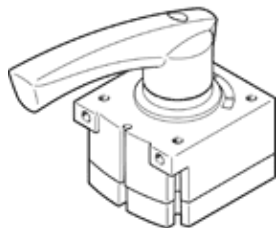


Zawór z dźwignią ręczną VHER-H-B43E-B-G18

Numer części: 3488207

FESTO



Karta danych

Cecha	Wartość
Funkcja zaworu	4/3 odpowietrzony
Sposób uruchomienia	Ręczny
Szerokość zabudowy	42 mm
Normalny przepływ nominalny	800 l/min
Ciśnienie robocze	0 ... 10 bar
Uwaga do ciśnienia roboczego	Podciśnienie tylko na przyłączy 3 W przypadku pracy z dwoma ciśnieniami, ciśnienie w porcie 1 musi być większe niż w porcie 3
Konstrukcja	Obrotowy zawór suwakowy
Wielkość nominalna	6 mm
Funkcja odpowietrzenia	Możliwość dławienia
Instrukcje użytkowe	Uruchomienie tylko ręczne
Rodzaj uszczelnienia	Twardy
Rodzaj sterowania	Bezpośredni
Kierunek przepływu	Jednokierunkowy
Kanały bez przekrycia	Tak
Wskaźnik stanu załączenia	Przy pomocy osprzętu
Medium robocze	Sprężone powietrze wg ISO8573-1:2010 [7:4:4]
Uwagi odnośnie medium roboczego	Możliwa praca na powietrzu olejonym (po rozpoczęciu olejenia jest ono wymagane przy dalszej pracy)
Klasa odporności na korozję CRC	2 – Średnia odporność na korozję
Zgodność z PWIS	VDMA24364-B1/B2-L
Temperatura medium	-20 ... 80 °C
Temperatura otoczenia	-20 ... 80 °C
Moment uruchamiający	0.9 Nm
Waga produktu	220 g
Sposób montażu	Montaż na pulpicie Przy pomocy otworów przelotowych Do wyboru:
Przyłącze pneumatyczne 1	G1/8
Przyłącze pneumatyczne 2	G1/8
Przyłącze pneumatyczne 3	G1/8
Przyłącze pneumatyczne 4	G1/8
Uwaga dotycząca materiałów	Zgodne z RoHS
Materiał uszczelnień	NBR
Materiał obudowy	Aluminium-odlew ciśnieniowy
Materiał dźwigni	Aluminium-odlew ciśnieniowy