

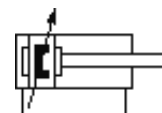
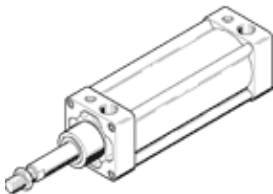
# Siłownik znormalizowany DNU-63-320-PPV-A

Numer części: 34707

FESTO

zgodny z ISO 15552, korpus z profilu, dla bezdotykowej sygnalizacji położenia, z obustronnie nastawialną amortyzacją w położeniach końcowych.

Typ wychodzący z produkcji. Dostarczany do 2008



## Karta danych

| Cecha                                      | Wartość  |
|--|--|
| Skok                                       | 320 mm   |
| Średnica tłoka                             | 63 mm  |
| Gwint na tłoczysku                         | M16x1,5  |
| Amortyzacja                                | PPV: amortyzacja pneumatyczna, obustronnie nastawialna |
| Pozycja zabudowy                           | Dowolna  |
| Zgodny z normą                             | ISO 6431   |
| Zakończenie tłoczyska                      | Gwint zewnętrzny                                       |
| Konstrukcja                                | Tłok<br>Tłoczysko                                      |
| Sygnalizacja położenia                     | Do czujników   |
| Warianty                                   | Jednostronne tłoczysko                                 |
| Ciśnienie robocze                          | 0.4 ... 12 bar   |
| Tryb pracy                                 | Dwustronnego działania                                 |
| Medium robocze                             | Osuszane powietrze, olejone lub nie olejone            |
| Klasa odporności na korozję KBK            | 2  |
| Temperatura otoczenia                      | -20 ... 80 °C  |
| Dopuszczenie, autoryzacja                  | Germanischer Lloyd                                     |
| Długość amortyzacji                        | 23 mm  |
| Siła teoretyczna przy 6 bar, skok powrotny | 1 601 N  |
| Siła teoretyczna przy 6 bar, wysuw         | 1 761 N  |
| Ciężar dodatkowy na 10 mm skoku            | 57 g   |
| Ciężar podstawowy dla 0 mm skoku           | 1 674 g  |
| Sposób montażu                             | Z osprzętem  |
| Przyłącze pneumatyczne                     | G3/8   |
| Materiał pokrywy                           | Aluminium  |
| Materiał uszczelnień                       | TPE-U(PU)  |
| Materiał tłoczyska                         | Stal wysokostopowa                                     |
| Materiał rury siłownika                    | Stop aluminium<br>Anodowanie                           |