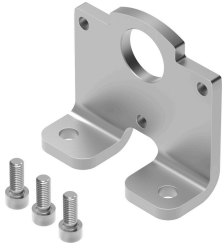


# Mocowanie na łapach DAMH-Q12-32

Numer produktu: 3371845

FESTO



## Karta danych

Cechy	Wartość
Wielkość	32
Pozycja montażu	dowolny
Klasa odporności korozyjnej wg normy Festo	1 - niskie obciążenie korozyjne
Zgodność z LABS	VDMA24364-B2-L
Temperatura otoczenia	0 °C...60 °C
Maks. moment dokręcenia	8 Nm
Waga produktu	287 g
Typ mocowania	Przy pomocy otworów przelotowych
Informacja o materiałach	Zgodność z dyrektywą RoHS
Materiał wspornika kątownego	Stal ocynkowana