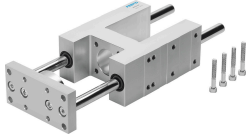


# Jednostka prowadząca FEN-25- -KF

Numer produktu: 33483

FESTO



## Karta danych

Cechy	Wartość
Wielkość	25
Skok	2 mm...250 mm
Pozycja montażu	dowolny
Prowadnica	Prowadnica z łożyskami kulkowymi w obiegu zamkniętym
Konstrukcja	Prowadnica
Ochrona przeciwwybuchowa	Strefa 1 (ATEX) Strefa 2 (ATEX) Strefa 21 (ATEX) Strefa 22 (ATEX)
Zgodność z LABS	VDMA24364-B2-L
Temperatura otoczenia	-20 °C...80 °C
Maks. siła Fy	520 N
Maks. siła Fy statyczna	830 N
Maks. siła Fz	520 N
Maks. siła Fz, statyczna	830 N
Maks. moment Mx	15 Nm
Maks. moment Mx, statyczny	24 Nm
Maks. moment My	20 Nm
Maks. moment My, statyczny	31 Nm
Maks. moment Mz	20 Nm
Maks. moment statyczny Mz	31 Nm
Siła przesunięcia	15 N
Dodatkowa poruszana masa na 10 mm skoku	12 g
Masa podstawowa przy 0 mm skoku	813 g
Dodatkowa masa na 10 mm skoku	12 g
Środek ciężkości masy ruchomej przy 0 mm skoku	42 mm
Dodatkowy środek ciężkości ruchomej masy na 10 mm skoku	4.7 mm
Typ mocowania	Przy pomocy gwintu wewnętrznego
Informacja o materiałach	Zgodność z dyrektywą RoHS
Materiał elementu prowadzącego	Stal odpuszczona
Materiał obudowy	Stop aluminium, anodowany
Materiał płyty spinającej	Stop aluminium, anodowany