

Kombinacja zespołów przygotowania powietrza LFR-1/4-DB-7-MINI-KB-MPA

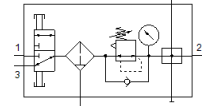
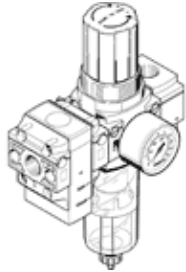
FESTO

Numer części: 3339283

Produkt wycofywany z produkcji

Ciśnienie wyjściowe maks. 7 bar, z manometrem, wkładka filtracyjna 40µ.

Typ wycofywany z produkcji. Dostępny do 2024. Alternatywne produkty patrz Support Portal.



Karta danych

Cecha	Wartość
Wielkość	Mini
Szerokość	88 mm
Funkcja odpowietrzenia	Bez możliwości dławienia
Seria	DB
Sposób uruchomienia	Ręczny
Zabezpieczenie przed uruchomieniem	Kłódka (opcja) Pokrętko obrotowe z blokadą
Pozycja zabudowy	Pionowa +/- 5°
Wkładka filtracyjna	40 µm
Spust kondensatu	Obracanie ręczne
Konstrukcja	Zawór załączający/filtr-regulator/moduł rozgałęziający
Maks. ilość kondensatu	13 ml
Funkcja sterowania	Stale ciśnienie wyjściowe Z odpowietrzeniem wtórnym Z przepływem zwrotnym Bez kompensacji ciśnienia pierwotnego
Wskaźnik ciśnienia	Manometr
Ciśnienie robocze MPa	0.15 ... 1 MPa
Ciśnienie robocze	1.5 ... 10 bar
Zakres regulacji ciśnienia	0.5 ... 7 bar
Maks. histereza ciśnienia	0.5 bar
Maks. przepływ normalny	2 500 l/min
Normalny przepływ nominalny	1 900 l/min
Medium robocze	Sprężone powietrze wg ISO 8573-1:2010 [7:9:4]
Uwagi odnośnie medium roboczego	Niemożliwa praca na powietrzu olejonym
Klasa odporności na korozję CRC	1 – Niska odporność na korozję
Zgodność z PWIS	VDMA24364-B1/B2-L
Temperatura przechowywania	-5 ... 50 °C
Klasa czystości powietrza na wyjściu	Sprężone powietrze wg ISO8573-1:2010 [7:8:4]
Temperatura medium	-5 ... 50 °C
Temperatura otoczenia	-5 ... 50 °C
Waga produktu	270 g
Sposób montażu	Zabudowa w linii Przy pomocy otworów przelotowych Z kątownikiem mocującym Do wyboru:
Przyłącze manometru	G1/8
Przyłącze pneumatyczne 1	G1/4
Przyłącze pneumatyczne 2	G1/4
Przyłącze pneumatyczne 3	G1/4
Uwaga dotycząca materiałów	Zgodne z RoHS
Materiał uszczelnień	NBR

Cecha	Wartość
Materiał uszczelnień zaworu on-off	FPM
Materiał pokrętła obrotowego	POM
Materiał filtra	PE
Materiał obudowy	Wzmocnione PA
Materiał tłoczka suwakowego	POM
Materiał pojemnika	PC