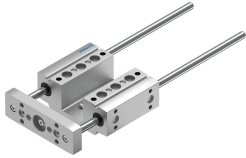


Jednostka prowadząca EAGF-P1-KF-16-150

Numer produktu: 3192936

FESTO



Karta danych

Cechy	Wartość
Wielkość	16
Skok	150 mm
Luz cofania	0 μ m
Pozycja montażu	dowolny
Prowadnica	Prowadnica z łożyskami kulkowymi w obiegu zamkniętym
Konstrukcja	Prowadnica
Maks. przyspieszenie	25 m/s ²
Maks. prędkość	1 m/s
Klasa odporności korozyjnej wg normy Festo	0 - Brak obciążenia korozyjnego
Zgodność z LABS	VDMA24364-B2-L
Stopień ochrony	IP40
Temperatura otoczenia	0 °C...50 °C
Maks. siła Fy	160 N
Maks. siła Fy statyczna	355 N
Maks. siła Fz	160 N
Maks. siła Fz, statyczna	355 N
Maks. moment Mx	6 Nm
Maks. moment Mx, statyczny	13 Nm
Maks. moment My	4 Nm
Maks. moment My, statyczny	9 Nm
Maks. moment Mz	4 Nm
Maks. moment statyczny Mz	9 Nm
Siła przesunięcia	3.2 N
Ruchoma masa przy skoku 0 mm	160 g
Masa podstawowa przy 0 mm skoku	600 g
Dodatkowa masa na 10 mm skoku	8 g
Dodatkowa poruszana masa na 10 mm skoku	8 g
Środek ciężkości masy ruchomej przy 0 mm skoku	29 mm
Dodatkowy środek ciężkości ruchomej masy na 10 mm skoku	4.5 mm
Typ mocowania	Przy pomocy gwintu wewnętrznego
Informacja o materiałach	Zgodność z dyrektywą RoHS

Cechy	Wartość
Materiał elementu przewodzącego	Stal odpuszczona chromowanie na twardo
Materiał obudowy	Stop aluminium do przeróbki plastycznej anodowany
Materiał płyty spinającej	Stop aluminium do przeróbki plastycznej anodowany