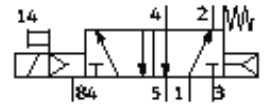
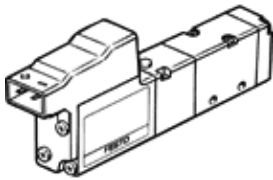


# Elektrozawór MZH-5/2-1,5-L-LED

Numer części: 30220

FESTO

Zawór serii Micro, z cewką i pomocniczym sterowaniem ręcznym, bez gniazda.



## Karta danych

Cecha	Wartość
Funkcja zaworu	5/2 monostabilny
Normalny przepływ nominalny	80 l/min
Ciśnienie robocze	2 ... 7 bar
Konstrukcja	Zawór tłokowy
Stopień ochrony	IP40
	Z gniazdem wtykowym
Średnica nominalna	1.5 mm
Typ sterowania pilotowego	Sterowany pilotem
Czas przełączania przy wyłączeniu	21 ms
Czas przełączania przy włączeniu	9 ms
Czas pracy ciągłej	100%
Charakterystyka cewki	24V DC: 0,55W
Medium robocze	Osuszane powietrze, olejone lub nie olejone
Temperatura medium	-5 ... 50 °C
Temperatura otoczenia	-5 ... 50 °C
Ciężar elementu	30 g
Sposób montażu	Z otworem przelotowym
Przyłącze pneumatyczne 1	Płyta przyłączeniowa Moduł bateryjny
Przyłącze pneumatyczne 2	Płyta przyłączeniowa Moduł bateryjny
Przyłącze pneumatyczne 3	Płyta przyłączeniowa Moduł bateryjny
Przyłącze pneumatyczne 4	Moduł bateryjny
Przyłącze pneumatyczne 5	Moduł bateryjny
Materiał uszczelnień	NBR
Materiał obudowy	Aluminium-odlew ciśnieniowy