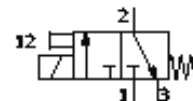
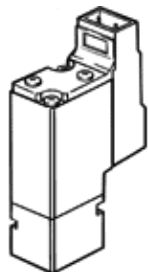


Elektrozawór MZH-3-0,4-LED

Numer części: 30217

FESTO

Zawór serii Micro, z cewką i pomocniczym sterowaniem ręcznym, bez gniazda.



Karta danych

Cecha	Wartość
Funkcja zaworu	3/2 zamknięty, monostabilny
Normalny przepływ nominalny	4 l/min
Ciśnienie robocze	0 ... 7 bar
Konstrukcja	Tarcza-gniazdo
Stopień ochrony	IP40 Z gniazdem wtykowym
Średnica nominalna	0.4 mm
Typ sterowania pilotowego	Bezpośredni
Czas przełączania przy wyłączeniu	13 ms
Czas przełączania przy włączeniu	5 ms
Czas pracy ciągłej	100%
Charakterystyka cewki	24V DC: 0,55W
Medium robocze	Osuszane powietrze, olejone lub nie olejone
Temperatura medium	-5 ... 50 °C
Temperatura otoczenia	-5 ... 50 °C
Ciężar elementu	20 g
Sposób montażu	Z otworem przelotowym
Przyłącze pneumatyczne 1	Płyta przyłączeniowa
Przyłącze pneumatyczne 2	Płyta przyłączeniowa
Przyłącze pneumatyczne 3	Płyta przyłączeniowa
Materiał uszczelnień	NBR
Materiał obudowy	Aluminium-odlew ciśnieniowy