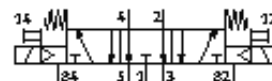
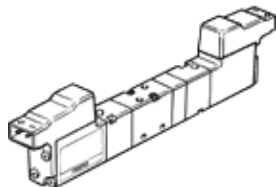


Elektrozawór MZH-5/3E-M3-L-LED

Numer części: 30197

FESTO

Zawór serii Micro, z cewką i pomocniczym sterowaniem ręcznym, bez gniazda.



Karta danych

| Cecha | Wartość |
|-----------------------------------|---|
| Funkcja zaworu | 5/3 odpowietrzony |
| Normalny przepływ nominalny | 40 l/min |
| Ciśnienie robocze | 2 ... 7 bar |
| Konstrukcja | Zawór tłokowy |
| Stopień ochrony | IP40 |
| | Z gniazdem wtykowym |
| Średnica nominalna | 1.5 mm |
| Typ sterowania pilotowego | Sterowany pilotem |
| Czas przełączania przy wyłączeniu | 30 ms |
| Czas przełączania przy włączeniu | 5 ms |
| Czas pracy ciągłej | 100% |
| Charakterystyka cewki | 24V DC: 0,55W |
| Medium robocze | Osuszane powietrze, olejone lub nie olejone |
| Temperatura medium | -5 ... 50 °C |
| Temperatura otoczenia | -5 ... 50 °C |
| Ciężar elementu | 50 g |
| Sposób montażu | Z otworem przelotowym |
| Przyłącze pneumatyczne 1 | Płyta przyłączeniowa M3 |
| Przyłącze pneumatyczne 2 | Płyta przyłączeniowa M3 |
| Przyłącze pneumatyczne 3 | Płyta przyłączeniowa M3 |
| Przyłącze pneumatyczne 4 | Płyta przyłączeniowa |
| Przyłącze pneumatyczne 5 | Płyta przyłączeniowa |
| Materiał uszczelnień | NBR |
| Materiał obudowy | Aluminium-odlew ciśnieniowy |