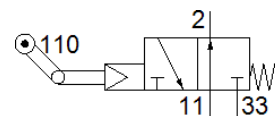
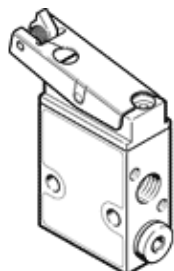


Zawór z dźwignią wahliwą LOS-3-1/8

Numer części: 2950

FESTO

z jałowym powrotem, z pilotem, normalnie otwarty.



Karta danych

Cecha	Wartość
Funkcja zaworu	3/2 otwarty, monostabilny
Sposób uruchomienia	Mechaniczny
Normalny przepływ nominalny	175 l/min
Ciśnienie robocze MPa	0.35 ... 0.8 MPa
Ciśnienie robocze	3.5 ... 8 bar
Konstrukcja	Tarcza-gniazdo
Sposób kasowania	Sprężyna mechaniczna
Wielkość nominalna	3.5 mm
Funkcja odpowietrzenia	Możliwość dławienia
Rodzaj uszczelnienia	Miękkie
Pozycja zabudowy	Dowolna
Rodzaj sterowania	Z pilotem
Zasilanie pneum. pilotów	Wewnętrzne
Kierunek przepływu	Jednokierunkowy
Medium dla pilotów	Sprężone powietrze wg ISO8573-1:2010 [-:-:-]
Uwaga o dynamicznym wymuszaniu stanu	Częstotliwość przełączania min. 1/rok
Medium robocze	Sprężone powietrze wg ISO8573-1:2010 [-:-:-]
Uwagi odnośnie medium roboczego	Możliwa praca na powietrzu olejonym (po rozpoczęciu olejenia jest ono wymagane przy dalszej pracy)
Klasa odporności na korozję CRC	2 – Średnia odporność na korozję
Zgodność z PWIS	VDMA24364-B1/B2-L
Temperatura medium	-10 ... 60 °C
Temperatura otoczenia	-10 ... 60 °C
Siła uruchamiająca	1.8 N
Waga produktu	110 g
Sposób montażu	Przy pomocy otworów przelotowych
Przylącze pneumatyczne 1	G1/8
Przylącze pneumatyczne 2	G1/8
Przylącze pneumatyczne 3	G1/8
Uwaga dotycząca materiałów	Zgodne z RoHS
Materiał uszczelnień	NBR
Materiał obudowy	Aluminium Anodowanie