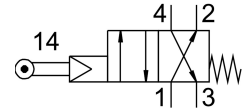


Zawór dźwigniowy z rolką RS-4-1/8

Numer produktu: 2949

FESTO



Karta danych

Cechy	Wartość
Funkcja zaworu	4/2 monostabilny
Sposób uruchamiania	mechaniczny
Normalny przepływ nominalny	128 l/min
Pneumatyczne przyłącze robocze	G1/8
Ciśnienie robocze	0.35 MPa...0.8 MPa 3.5 bar...8 bar
Konstrukcja	Gniazdo talerzowe
Sposób powrotu	sprężyna mechaniczna
Średnica nominalna	3.5 mm
Funkcja odpowietrzenia	z możliwością dławienia
Sposób uszczelnienia	miękki
Pozycja montażu	dowolny
Rodzaj sterowania	sterowanie pilotem
Przyłącze zasilania powietrzem pilotów	wew.
Kierunek przepływu	jednokierunkowy
Medium sterujące (dla pilotów)	Sprężone powietrze wg ISO 8573-1:2010 [-:-:-]
Uwaga dotycząca dynamicznego wymuszania stanu	Częstotliwość przełączania min. 1/rok
Ochrona przeciwybuchowa	Strefa 1 (ATEX) Strefa 2 (ATEX) Strefa 21 (ATEX) Strefa 22 (ATEX)
Medium robocze	Sprężone powietrze wg ISO 8573-1:2010 [-:-:-]
Uwaga dotycząca medium roboczego/sterującego	Możliwa praca z powietrzem olejnym (po rozpoczęciu olejenia trzeba je kontynuować)
Klasa odporności korozyjnej wg normy Festo	2 - średnie obciążenie korozyjne
Zgodność z LABS	VDMA24364-B1/B2-L
Temperatura medium	-10 °C...60 °C
Temperatura otoczenia	-10 °C...60 °C
Siła uruchamiania	1.77 N
Waga produktu	230 g
Typ mocowania	Przy pomocy otworów przelotowych
Przyłącze pneumatyczne 1	G1/8
Przyłącze pneumatyczne 2	G1/8

Cechy	Wartość
Przyłącze pneumatyczne 3	G1/8
Przyłącze pneumatyczne 4	G1/8
Informacja o materiałach	Zgodność z dyrektywą RoHS
Materiał uszczelnień	NBR
Materiał obudowy	Aluminium anodowany