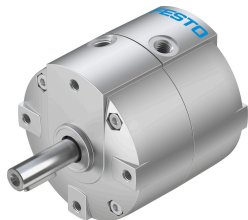


# Napęd wahadłowy DRVS-32-180-P-EX4

Numer produktu: 2536497

FESTO



## Karta danych

Cechy	Wartość
Wielkość	32
Kąt amortyzacji	0.5 deg
Kąt obrotu	0 deg...180 deg
Dopuszczalny promień ogranicznika	28 mm
Amortyzacja	elastyczne pierścienie/płytki amortyzujące z obu stron
Pozycja montażu	dowolny
Sposób działania	dwustronnego działania
Konstrukcja	Tłok łopatkowy
Sygnalizacja położenia	do wyłącznika zbliżeniowego
Warianty	Walek prosty
Ciśnienie robocze	0.2 MPa...0.8 MPa 2 bar...8 bar
Maks. częstotliwość obrotowa przy 0,6 MPa (6 bar, 87 psi)	3 Hz
Powtarzalność	1 deg
Znak CE (patrz deklaracja zgodności)	zgodność z dyrektywą UE dot. ochrony przeciwwybuchowej (ATEX)
Znak UKCA (patrz deklaracja zgodności)	wg przepisów UK EX
Certyfikacja w zakresie ochrony przeciwwybuchowej Ex poza UE	EPL Db (GB) EPL Gb (GB)
Ochrona przeciwwybuchowa	Strefa 1 (ATEX) Strefa 1 (UKEX) Strefa 2 (ATEX) Strefa 21 (ATEX) Strefa 21 (UKEX) Strefa 22 (ATEX)
ATEX-Kategoria: gaz	II 2G
ATEX-Kategoria: pył	II 2D
Rodzaj zabezpieczenia przed zapłonem dla gazu	Ex h IIC T4 Gb X
Ex-Rodzaj ochrony przed zapłonem pyłów	Ex h IIIC T120°C Db X
Ochrona przeciwwybuchowa Ex – temperatura otoczenia	0°C ≤ Ta ≤ +60°C
Medium robocze	Sprężone powietrze wg ISO 8573-1:2010 [7:4:4]
Uwaga dotycząca medium roboczego/sterującego	Możliwa praca z powietrzem olejnym (po rozpoczęciu olejenia trzeba je kontynuować)
Klasa odporności korozyjnej wg normy Festo	1 - niskie obciążenie korozyjne

Cechy	Wartość
Zgodność z LABS	VDMA24364-B2-L
Temperatura otoczenia	0 °C...60 °C
Maks. siła zderzenia	480 N
Maks. siła osiowa	75 N
Maks. siła promieniowa	200 N
Teoretyczny moment obrotowy przy 0,6 MPa (6 bar, 87 psi)	10 Nm
Dopuszczalny masowy moment bezwładności	0.02 kgm <sup>2</sup>
Waga produktu	912 g
Typ mocowania	Przy pomocy gwintu wewnętrznego
Przyłącze pneumatyczne	G1/8
Informacja o materiałach	Zgodność z dyrektywą RoHS
Materiał wałka napędu	Stal niklowana
Materiał uszczelnień	TPE-U(PU)
Materiał obudowy	Odlew ciśnieniowy aluminium, lakierowany