

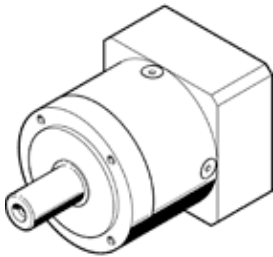
# Przekładnia EMGA-80-P-G3-EAS-80

Numer części: 2297690

★ Podstawowy program produkcyjny

[pasuje do silników serwo.](#)

FESTO



## Karta danych

Cecha	Wartość
Wielkość kołnierza przekładni	80 mm
Wielkość kołnierza silnika	80 mm
Luz skrętny	0.12 deg
Typ przekładni	Przekładnia planetarna
Przełożenie przekładni	3:1
Maks. prędkość obrotowa napędu	7 000 1/min
Temperatura robocza przekładni	-25 ... 90 °C
Zgodność z PWIS	VDMA24364-B2-L
Stopień ochrony	IP54
Ciągły moment wyjściowy	85 Nm
Masowy moment bezwładności przekładni	0.77 kgcm <sup>2</sup>
Maks. moment obrotowy napędu	136 Nm
Maks. współczynnik sprawności	98 %
Odporność na skręcanie	6 Nm/arcmin
Waga produktu	2 000 g
Interfejs przekładnia-napęd	80G 80P
Uwaga dotycząca materiałów	Zgodne z RoHS