

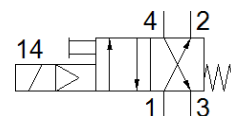
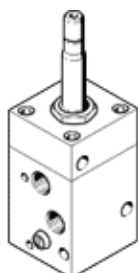
Elektrozawór MCH-4-1/4

Numer części: 2201

Produkt wycofywany z produkcji

Typ wycofywany z produkcji. Dostępny do 2022. Alternatywne produkty patrz Support Portal.

FESTO



Karta danych

Cecha	Wartość
Funkcja zaworu	4/2 monostabilny
Sposób uruchomienia	Elektryczny
Ciśnienie robocze	2 ... 10 bar
Konstrukcja	Tarcza-gniazdo
Sposób kasowania	Sprężyna mechaniczna
Stopień ochrony	IP65
Rodzaj uszczelnienia	Miękkie
Rodzaj sterowania	Z pilotem
Czas przełączania przy wyłączeniu	23 ms
Czas przełączania przy włączeniu	16 ms
Temperatura medium	-10 ... 60 °C
Temperatura otoczenia	-5 ... 40 °C
Przyłącze pneumatyczne 1	G1/4
Przyłącze pneumatyczne 2	G1/4
Przyłącze pneumatyczne 3	G1/4
Przyłącze pneumatyczne 4	G1/4
Uwaga dotycząca materiałów	Zgodne z RoHS
Materiał obudowy	Odlew aluminiowy