

Elektrozawór JMC-4-1/4

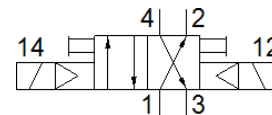
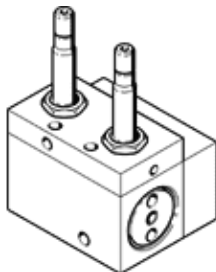
Numer części: 2136

Produkt wycofywany z produkcji

FESTO

z dodatkowym pomocniczym sterowaniem ręcznym.

Typ wycofywany z produkcji. Dostępny do 2022. Alternatywne produkty patrz Support Portal.



Karta danych

Cecha	Wartość
Funkcja zaworu	4/2 bistabilny
Sposób uruchomienia	Elektryczny
Ciśnienie robocze	2 ... 10 bar
Rodzaj sterowania	Z pilotem
Kierunek przepływu	Jednokierunkowy
Przyłącze pneumatyczne 1	G1/4
Przyłącze pneumatyczne 2	G1/4
Przyłącze pneumatyczne 3	G1/4
Przyłącze pneumatyczne 4	G1/4
Przyłącze pneumatyczne 5	G1/4