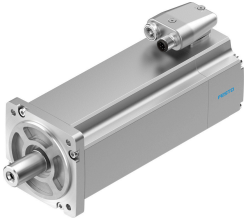


# Silnik serwo EMME-AS-80-S-HS-AMB

Numer produktu: 2093139

FESTO



## Karta danych

Cechy	Wartość
Temperatura otoczenia	-10 °C...40 °C
Temperatura przechowywania	-20 °C...70 °C
Względna wilgotność powietrza	0 - 90%
Spełnia normę	IEC 60034
Klasa izolacji	F
Klasa ratingowa zgodnie z EN 60034-1	S1
Stopień ochrony	IP21
Przyłącza elektryczne	Wtyczka
Informacja o materiałach	Zgodność z dyrektywą RoHS
Klasa odporności korozyjnej wg normy Festo	0 - Brak obciążenia korozyjnego
Zgodność z LABS	VDMA24364-strefa III
Certyfikacja	RCM Mark c UL us - Recognized (OL)
Znak CE (patrz deklaracja zgodności)	Zgodnie z dyrektywą kompatybilności elektromagnetycznej UE Zgodnie z dyrektywą niskonapięciową UE zgodnie z dyrektywą UE RoHS
Znak UKCA (patrz deklaracja zgodności)	wg przepisów UK dot. EMV wg przepisów UK RoHS wg przepisów UK dot. urządzeń elektrycznych
Znamionowe napięcie robocze DC	565 V
Napięcie nominalne DC	565 V
Typ uzwojenia	Gwiazda wewn.
Liczba par biegunów	3
Moment obrotowy postojowy	2.8 Nm
Znamionowy moment obrotowy	2.3 Nm
Szczytowy moment obrotowy	11.2 Nm
Znamionowa prędkość obrotowa	3000 1/min
Maks. prędkość obrotowa	4192 1/min
Moc znamionowa silnika	720 W
Prąd ciągły w stanie spoczynku	1.8 A
Prąd znamionowy, silnik	1.6 A
Prąd szczytowy	7.2 A
Stała silnika	1.438 Nm/A

Cechy	Wartość
Stała napięcia faza-faza	95.3 mVmin
Rezystancja uzwojenia faza-faza	14.2 Ohm
Indukcyjność uzwojenia faza-faza	30 mH
Całkowity wyjściowy moment bezwładności	1.68 kgcm <sup>2</sup>
Waga produktu	3700 g
Dopuszczalne osiowe obciążenie wałka	70 N
Dopuszczalne promieniowe obciążenie wałka	350 N
Czujnik położenia wirnika	Enkoder bezwzględny, wieloobrotowy
Czujnik położenia wirnika, interfejs	HIPERFACE®
Zasada pomiaru czujnika położenia wirnika	pojemnościowy
Czujnik położenia wirnika, okresy sinusoidalne/kosinusoidalne na obrót	16
Czujnik położenia wirnika, typowa rozdzielczość	12 bit
Czujnik położenia wirnika, typowa dokładność kątowa	20 arcmin
Moment trzymający hamulca	4.5 Nm
Napięcie robocze DC, hamulec	24 V
Pobór mocy hamulca	12 W
Masowy moment bezwładności, hamulec	0.222 kgcm <sup>2</sup>
Cykle przełączania, hamulec	5 mln uruchomień bez obciążenia (bez tarcia!)
MTTF, części składowe	797 lat, hamulec
MTTFd, części składowe	271 lat, czujnik położenia wirnika
Efektywność energetyczna	ENEFF (CN) / Class 2