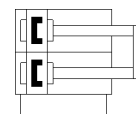
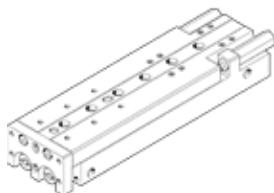


# Jednostka mini SLT-25-150-A-CC-B

Numer części: 197916

FESTO

z precyzyjnym, wysokoobciążalnym prowadzeniem kulkowym i amortyzatorami.



## Karta danych

Cecha	Wartość
Skok	150 mm
Zakres regulacji położenia końcowego/długość	12 mm
Średnica tłoka	25 mm
Tryb pracy jednostki napędowej	Z płytki spinającą
Amortyzacja	CC: Amortyzatory z obu stron
Pozycja zabudowy	Dowolna
Prowadzenie	Prowadzenie na łożyskach kulkowych
Konstrukcja	Mechanizm jarzmowy, dwustronnego działania
Sygnalizacja położenia	Przy pomocy czujników
Ciśnienie robocze	1 ... 10 bar
Powtarzalność	0.02 mm
Tryb pracy	Dwustronnego działania
Medium robocze	Sprężone powietrze wg ISO8573-1:2010 [7:4:4]
Uwagi odnośnie medium roboczego	Możliwa praca na powietrzu olejonym (po rozpoczęciu olejenia jest ono wymagane przy dalszej pracy)
Klasa odporności na korozję CRC	0 – Brak odporności na korozję
Temperatura otoczenia	-20 ... 60 °C
Maks. energia uderzenia w położeniach końcowych	10 Nm
Długość amortyzacji	12 mm
Maks. siła Fy	1 300 N
Maks. siła Fz	1 300 N
Maks. moment Mx	47 Nm
Maks. moment My	47 Nm
Maks. moment Mz	17 Nm
Siła teoretyczna przy 6 bar, skok powrotny	495 N
Siła teoretyczna przy 6 bar, wysuw	590 N
Przemieszczana masa własna	1 950 g
Waga produktu	4 559 g
Alternatywne przyłącza	Patrz opis produktu
Sposób montażu	Przy pomocy otworów przelotowych
Przyłącza pneumatyczne	G1/8
Uwaga dotycząca materiałów	Nie zawierają miedzi i PTFE
Materiał pokrywy	Stop aluminium
Materiał uszczelnień	HNBR
Materiał obudowy	Stop aluminium
Materiał tłoczyska	Stal wysokostopowa, nierdzewna